

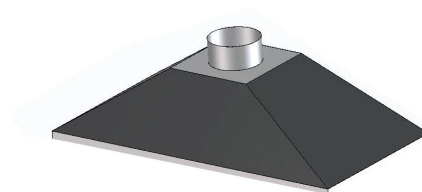
# Capot rectangulaire galvanisé CAPRETZ

🔗 Secteurs [Composants pour systèmes d'aspiration,](#)

🔗 Applications : [Fixe](#)

🔗 Questions [Odeurs](#)

COD: CAPRETZ00000000



En ce qui concerne les systèmes d'extraction, les **hottes** sont le système le plus simple pour capter correctement les fumées et les vapeurs, qui ont tendance à s'élever en raison de la température plus élevée que la température ambiante.

## Description approfondie

Les hottes de cette version sont dépourvues de ventilateur d'extraction et sont uniquement destinées à un usage industriel (**pas de cuisines**).

Disponible en différentes tailles standard, elle peut également être fabriquée sur mesure.

Veillez contacter notre service technique.

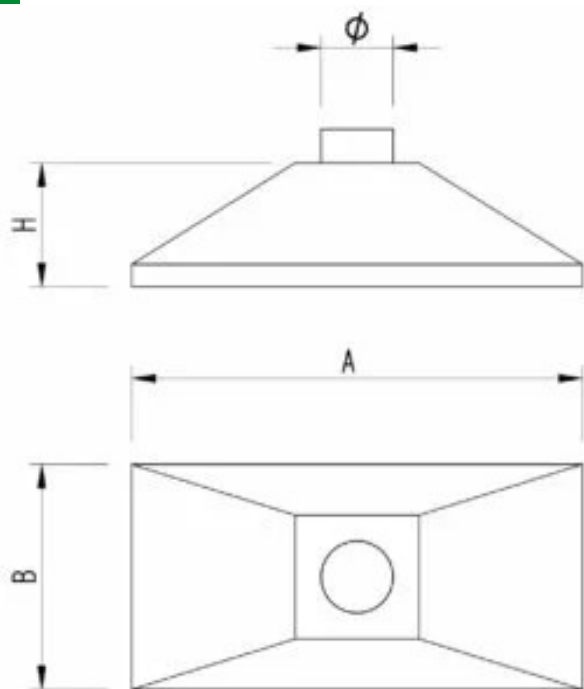
### Construction

Tôle galvanisée agrafée conformément à la norme UNI EN 10346, conique en haut et repliée en bas.

Dans cette version, ils sont sans hotte et uniquement destinés à un usage industriel (pas de cuisines).



## Dimensions



Code	A mm	B mm	H mm	Dimensions mm	Ø mm
CAPRETZ60060000	600	600	250	300x300	160
CAPRETZ80050000	800	500	250	300x300	160
CAPRETZ90060000	900	600	350	300x300	160
CAPRETI0007000	1000	700	350	400x350	200
CAPRETI0009000	1000	900	350	400x350	200
CAPRETI2006000	1200	600	450	400x350	200
CAPRETI2009000	1200	900	450	500x450	200
CAPRETI5001000	1500	1000	450	600x500	250
CAPRETI20001000	2000	1000	550	1000x500	250

