

Basamento per ventilatori centrifughi SVM-R-F

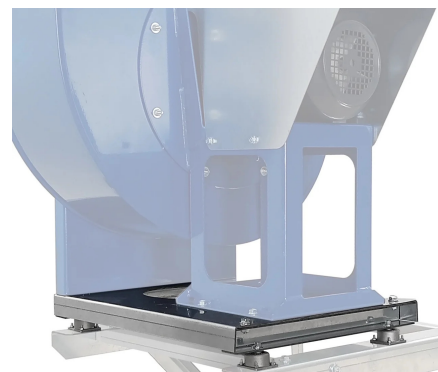
📌 Settori:

📌 Applicazioni: **Fissa**

📌 Problematich: **Odori, Gas di scarico, Fumi, Polveri**

COD:

SVMRF000000BSV0



Robusto basamento in acciaio zincato, progettato e costruito per il sostegno dei ventilatori centrifughi serie SVM-R-F.

Approfondimento

Il basamento per ventilatori centrifughi SVM-R-F viene fornito completo di ammortizzatori e piastre di appoggio in acciaio inox.

Adatto all'installazione all'esterno, è inoltre compatibile al 100% con i ventilatori **serie RM**.

Viene fornito in kit con tutto il necessario per una corretta installazione.



Dati Tecnici

Codice

SVM22020180BSVO



Photogallery



Accessori correlati



Staffa a parete per ventilatori centrifughi SVM-R-F

SVMRF000000SPV0

Robusta staffa in acciaio zincato **dimensionata per il fissaggio a parete dei ventilatori serie SVM-R-F**, completa di ammortizzatori per ridurre le vibrazioni trasmesse dal ventilatore.



Prodotti correlati



Ventilatori centrifughi industriali SVM

SVM000000000000

Ventilatori centrifughi industriali con girante a pale rovesce serie SVM



Ventilatori centrifughi industriali SVF

SVF000000000000

Ventilatori centrifughi industriali con girante a pale rovesce serie SVF



Ventilatori centrifughi industriali SVR

SVR000000000000

Ventilatori centrifughi industriali con girante a pale rovesce serie SVR

