

Triplo attacco d100mm per DFC

🔧 Settori:

🔧 Applicazioni: **Mobile**

🔧 Problematich: **Fumi, Polveri**

COD: 3X100ASPMFC1100



Triplo attacco aspirante diam. 100mm per DFC11

Approfondimento

Triplo attacco aspirante in acciaio zincato, necessario per collegamento tubazioni flessibili diam. 100mm completo di serrande a ghigliottina manuali per parzializzazione flusso.



Dimensioni

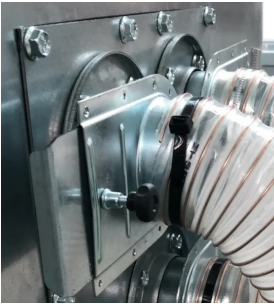
Codice	Ø mm
3X100ASPMFC1100	100

Dati Tecnici

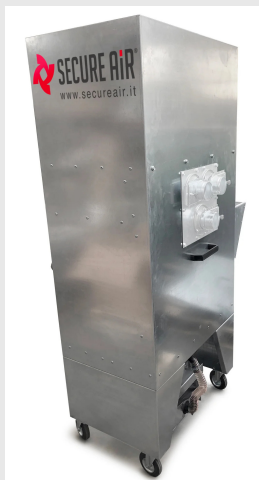
Codice	Diametro mm
3X100ASPMFC1100	100



Photogallery



Prodotti correlati



Aspiratore polveri DFC11NBM con filtri autopulenti senza braccio

DFC11NBM0000000

L'aspiratore carrellato per fumi e polveri serie DFC è progettato per l'aspirazione e la filtrazione dei fumi e delle micro-polveri anche molto sottili e volatili generate durante i processi di trattamento superficiale dei metalli o dei materiali compositi.



Aspiratore fumi e polveri DFC11NBTX con filtri autopulenti

DFC11NBTX0000000

L'aspiratore carrellato per fumi e polveri serie DFCX è progettato per l'aspirazione e la filtrazione dei fumi e delle micro-polveri. In questa versione, grazie ai componenti ATEX è adatto all'aspirazione di polveri potenzialmente esplosive come alluminio, carbonio, ecc.



Aspiratore fumi e polveri DFC11BR3M con filtri autopulenti e braccio

DFC11BR3M0000000

L'aspiratore carrellato per fumi e polveri mobile DFC è progettato per l'aspirazione e la filtrazione dei fumi e delle micro-polveri anche molto sottili e volatili generate durante i processi di trattamento superficiale dei metalli o dei materiali compositi.





Aspiratore fumi e polveri DFC11BF3M con filtri autopulenti e braccio superFLEX 3mt

DFC11BF3M000000

L'aspiratore carrellato per fumi e polveri mobile DFC è progettato per l'aspirazione e la filtrazione dei fumi e delle micro-polveri anche molto sottili e volatili generate durante i processi di trattamento superficiale dei metalli o dei materiali compositi.

