

# Aspiratore fumi saldatura MFU- HW con braccio superflex

- Settori: [Saldatura](#),
- Applicazioni: [Mobile](#)
- Problematiche: [Fumi](#)

COD:

MFU21HWXF000000



Aspiratore mobile per fumi e micro-polveri di saldatura, ad alte prestazioni per uso professionale, con filtrazione assoluta HEPA H13 99,99%



## Approfondimento

Non respirare **fumi e le micro-polveri sprigionate in ambiente durante la saldatura!** Affidati alla filtrazione HEPA H13 per abbattere i fumi e le micro-polveri di saldatura utilizzando un **aspiratore fumi di saldatura MFU**, specificamente progettato per l'aspirazione e la filtrazione dei fumi e delle micro-polveri generate dai processi di saldatura dei metalli, filtrando il 99,99% delle particelle oltre i 0,3µm.

Gli aspiratori mobili della serie MFU rappresentano il massimo della tecnologia per la drastica riduzione dei rischi derivati da fumi e micro-polveri all'interno degli ambienti di lavoro professionali, gli inquinanti vengono rapidamente aspirati alla fonte grazie alla cappa ad alta capacità e successivamente vengono filtrati al 99,99% grazie alla tecnologia HEPA, garanzia di abbattimento delle micro-polveri da 0,3 µm a salire.

Per questo motivo l'aspiratore fumi di saldatura MFU è certificato W3 conforme per la filtrazione di agenti cancerogeni come previsto dalla EN 15102.

### Caratteristiche tecniche

- Elevata portata di aspirazione: 1500 mc/h
- Struttura compatta e maneggevole;
- Braccio aspirante autoportante a tubazioni SUPERFLEX lunghezza di lavoro mt 3 o 4;
- Ricircolo dell'aria in ambiente con filtrazione assoluta H13 HEPA - 99,99%
- certificato W3 conforme per la filtrazione di agenti cancerogeni;
- Quadro elettrico incluso a bordo come da norme EN 15102;
- Spia luminosa per segnalazione intasamento filtri
- Contatore per la tenuta del registro manutenzione macchina;
- Spina e cavo monofase con presa shuko non richiede impianti elettrici, è pronto all'uso;
- Cappa aspirante ad alta capacità con maniglia per un facile posizionamento

### Come funziona

L'aspiratore fumi di saldatura depura gli inquinanti che attraversano il sistema dal braccio nella macchina verso il basso e vengono depurati al 99,99% di efficienza, l'aria pulita viene reimpressa in ambiente attraverso griglie posizionate in basso ai lati della macchina, per il massimo dell'efficienza e del risparmio energetico,

### Sicurezza come da normative

Il livello di intasamento dei filtri viene monitorato da un controllo che avvisa con un segnale luminoso quando è necessario pulire o sostituire i filtri, in modo da evitare di proseguire i lavori senza filtrazione aria.

### Costruzione

- struttura portante in robusto acciaio zincato o verniciato a seconda delle applicazioni, dotata di pratiche maniglie per la movimentazione
- 4 ruote pivottanti con freno;
- braccio aspirante autoportante da mt 3 o 4 a seconda del modello;
- quadro elettrico con comando on/off ventilazione, contatore e spia di sicurezza per intasamento filtri;
- ventilatore centrifugo a semplice aspirazione in versione direttamente accoppiata a motore asincrono monofase.





## VANTAGGI

- Rapida aspirazione dei fumi vicino alla sorgente grazie all'elevata portata
- Mobile: consente di raggiungere svariati punti di saldatura
- Filtrazione con filtro assoluto eff. H13  $\geq 99.99\%$  delle particelle oltre i  $0,3\mu\text{m}$ .
- 1500W di potenza monofase si può collegare ovunque con una semplice presa shuko



## Vantaggi dell'acquisto con noleggio operativo in 12/24/36 oppure 48 comode rate

- Non ci sono anticipi da versare, no pro-rata.
- Primo canone mediamente a 30 gg circa.
- Deduce totalmente i canoni ai fini IRES senza obblighi derivanti dalla durata minima del contratto prevista dal T.U.
- Deduce totalmente i canoni ai fini IRAP senza distinzione tra capitale e interessi.
- Vantaggio Basilea 2: grazie al noleggio il bene utilizzato è "fuori-asset" e quindi non necessita di corrispondente patrimonio.
- Assicurazione All Risk compresa nei canoni a copertura possibili sinistri.
- Tasso fisso per tutta la durata dell'operazione.

Partner **BCC Lease**

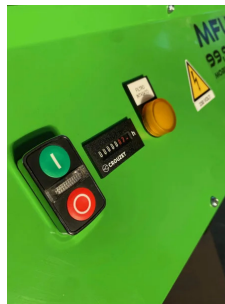
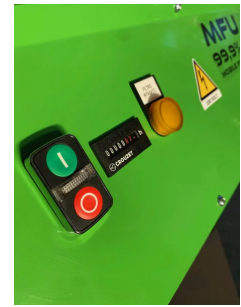
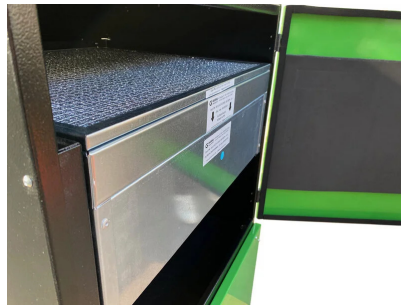
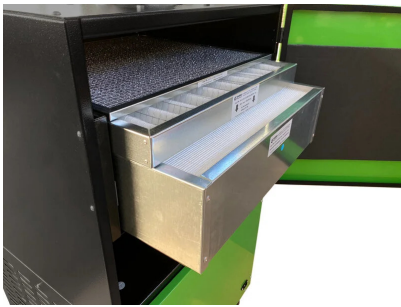


## Dati Tecnici

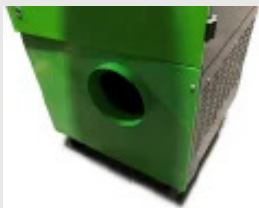
Codice	Potenza kW	Portata nominale m <sup>3</sup> / h	Liv son Db (A)	Peso kg	Temperatura esercizio °C	Alimentazione V	Alimentazione Hz	Lung braccio meters	Filtro stadio 1	Filtro stadio 2	Filtro stadio 3
MFU21HW3F000000	1,5	1500	73	102	40	220/1/50	50	3	metallico antiscintilla eff. G3	acrilico ondulato efficienza G4	HEPA H13 ≥99,95% @ MPPS in acc. a EN 1822:2009
MFU21HW4F000000	1,5	1500	73	102	40	220/1/50	50	4	metallico antiscintilla eff. G3	acrilico ondulato efficienza G4	HEPA H13 ≥99,95% @ MPPS in acc. a EN 1822:2009



## Photogallery



## Accessori correlati



### Attacco di scarico all'esterno dell'aria filtrata MFU

KITSCARICESTMFU

Attacco laterale diam. 200mm per tubo flessibile di scarico all'esterno dell'aria filtrata dai depuratori MFU tutti.



### Kit filtri 10kg di carboni attivi per MFU e WFU

MFU18WECA100000

Kit filtri 10kg (2x5kg) di carboni attivi per tutti i WFU e gli MFU 16 -18 - HW



### Kit filtri 17kg di carboni attivi per MFU

MFU21WECA170001

Kit filtri di ricambio per stadio filtrante a carboni attivi da 17 kg – per tutti i depuratori MFU dal 2021 in poi. Versione ricaricabile.



## Ricambi correlati



### Ricambio filtro metallico – Stadio 1 – MFU-HW

Ricambio filtro metallico - Stadio 1 - solo MFU-HW



### Ricambio filtro acrilico - Stadio 2 - MFU-HW

Ricambio filtro acrilico - Stadio 2 - solo MFU-HW

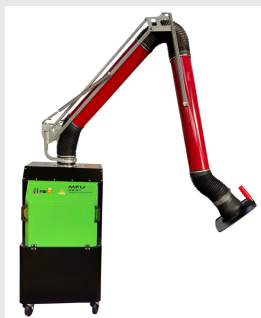


### Ricambio filtro H13 HEPA – Stadio 3 – MFU-HW

Ricambio filtro H13 HEPA - Stadio 3 - solo MFU-HW



## Prodotti correlati



### Aspiratore fumi saldatura MFU-HW con braccio red

MFU21HWR0000000

Aspiratore mobile per fumi e micro-polveri di saldatura MFU-HW con braccio red, ad alte prestazioni per uso professionale, con filtrazione assoluta HEPA H13 99,99%



### Aspiratore fumi saldatura MFU-HWF23 doppio braccio da 3mt

MFU21HW32F00000

Aspiratore fumi di saldatura mobile MFU-HWF23 a doppio braccio superflex, con filtrazione efficienza H13 99,99%.

