

# Banc d'aspiration SBV avec ventilateur et filtres intégrés

🔧 Secteurs [Soudage](#), [Ponçage](#), [Soufflage de poudre](#), [Meulage](#),

🔧 Applications : [Fixe](#)

🔧 Questions [Fumées](#), [Poudres](#)

COD: SBV000000000000



Le **banc d'aspiration SBV** est conçu pour protéger l'opérateur des fumées et des poussières volatiles émises par les procédés professionnels tels que le soudage, l'ébavurage, le ponçage ou le meulage des métaux dans l'industrie métallurgique, les fonderies et tous les secteurs où sont effectués des traitements de surface avec des abrasifs secs. Il est également utilisé pour le nettoyage des pièces ou le soufflage des pièces avec l'émission de poussière associée.

**Dans cette version, le banc d'aspiration est prêt à l'emploi**, aucun ventilateur ou filtre externe ni aucun raccordement électrique n'est nécessaire car l'interrupteur marche/arrêt est déjà équipé d'une fiche triphasée.

La version de base du banc, se référant aux prix du tableau ci-dessous, est déjà fournie complète avec table aspirante, disjoncteur on/off câblé au moteur et pieds réglables.

**Accessoires:** vous pouvez personnaliser le banc en fonction de vos exigences de production en choisissant parmi les différents accessoires disponibles en bas de page, ou en contactant l'un de nos consultants qui vous conseillera sur la façon de configurer le système, par exemple en ajoutant les cloisons latérales présentées sur la photo.



## Description approfondie

La **structure du banc d'aspiration SBV** est constituée de solides tôles galvanisées pliées à la presse, dimensionnées pour résister aux contraintes mécaniques et aux poids supportés.

Le plan de travail d'aspiration est constitué d'une structure renforcée avec des montants sur les côtés à l'extérieur du banc pour décharger le poids sur le sol.

La cloison d'aspiration frontale est réalisée en tôle galvanisée perforée pour l'aspiration des fumées ; sur demande, elle est disponible en treillis métallique anti-rebond pour amortir les éventuels éclats de meulage.

La section de filtrage incorporée à l'intérieur du banc se compose de deux étages :

- **Filtres métalliques plats pour les étincelles et les particules grossières:** cadre en profilés en U en tôle galvanisée, deux filets de confinement en fil d'acier galvanisé électrosoudé et média filtrant constitué de couches de maille métallique en tresse d'aluminium cuspidée.
- **Filtres à poches rigides pour les poussières fines,** composés d'un cadre en polypropylène moulé à haute résistance mécanique à l'intérieur duquel sont logés les panneaux filtrants. Le média filtrant est constitué de papier microfibre de verre ignifuge et hydrofuge, plissé et régulièrement espacé par des séparateurs thermoplastiques.

Le ventilateur, placé à l'intérieur du banc, est spécialement conçu pour ce type d'utilisation et garantit des performances élevées grâce à la turbine en acier à pales inclinées vers l'arrière, directement couplée au moteur.

Le banc est équipé en standard d'un interrupteur magnétothermique marche/arrêt.

Sur le côté du corps de la machine se trouve un trou de section rectangulaire pour l'évacuation de l'air filtré, de taille adéquate pour connecter facilement le tuyau d'échappement ou un coude silencieux avec évacuation de l'air vers le haut.

Les scories plus importantes et les objets tombés accidentellement restent dans les tiroirs de collecte situés à l'avant du banc, qui peuvent être facilement ouverts.

### Modèles disponibles dans les variantes du tableau

**SBV** avec ventilateur et filtres 85% eff

**SBX** avec composants ATEX et filtres à 95 % d'efficacité

**SBH** avec ventilateur et filtres HEPA

**Accessoires:** vous pouvez personnaliser le banc en fonction de vos exigences de production en choisissant parmi les différents accessoires disponibles en bas de page, ou en contactant l'un de nos consultants qui vous conseillera sur la manière de configurer le système, par exemple en ajoutant les cloisons latérales montrées sur la photo.

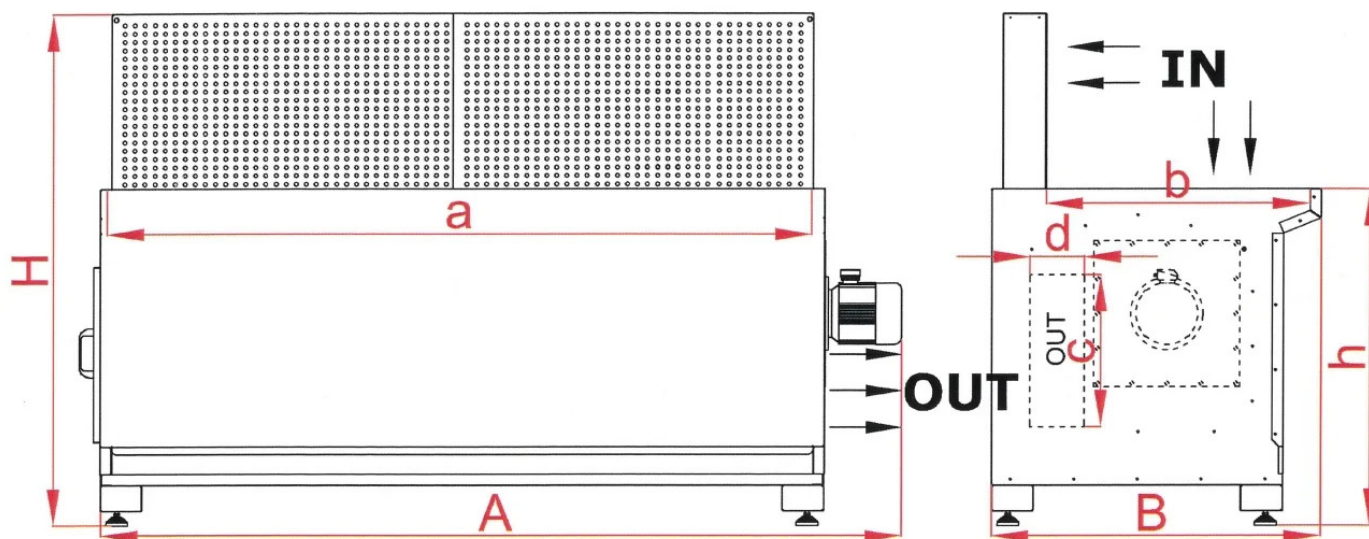
### PLUG & PLAY!

Le banc à vide est déjà assemblé, complet avec l'aspirateur, les filtres neufs, l'interrupteur, parfaitement emballé, avec les instructions et les certifications. Il suffit de le connecter à l'alimentation électrique pour commencer à travailler.

Photos à titre d'illustration, avec d'éventuels accessoires à ajouter lors de la commande.



## Dimensions



Code	Tiroir L	A mm	a mm	B mm	b mm	C mm	c mm	D mm	d mm	H mm	h mm	H1 mm
SBV100000000000	Frontal	1210	870	900	715	930	415	1400	200	1400	920	1975
SBV150000000000	Frontal	1710	1370	900	715	930	415	1400	200	1400	920	1975
SBV200000000000	Frontal	2210	1870	900	715	930	415	1400	200	1400	920	1975
SBV300000000000	Frontal	3100	2760	900	715	930	415	1400	200	1400	920	1975
SBV10X0000000000	Frontal	1210	870	900	175	930	415	1400	200	1400	920	1975
SBV15X0000000000	Frontal	1710	1370	900	715	930	415	1400	200	1400	920	1975
SBV20X0000000000	Frontal	2210	1870	900	715	930	415	1400	200	1400	920	1975
SBV30X0000000000	Frontal	3100	2760	900	715	930	415	1400	200	1400	920	1975
SBVH100000000000	Frontal	1210	870	900	715	930	415	1400	200	1400	920	1975
SBVH150000000000	Frontal	1710	1370	900	715	930	415	1400	200	1400	920	1975
SBVH200000000000	Frontal	2210	1870	900	715	930	415	1400	200	1400	920	1975

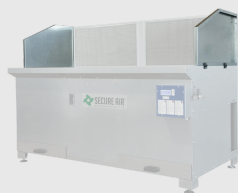


## Données techniques

Code	Charge maximale kg / m2	Puissance kW	Débit nominal m3 / h	Pression utile Pa	Bruit Db (A)	Surface du filtre m2	Efficacité du filtrage %	Poids kg
SBV100000000000	150	0,75	2000	600	73	18	> 85%	200
SBV150000000000	150	1,5	2700	600	78	18	> 85%	265
SBV200000000000	150	2,2	3300	600	74	36	> 85%	335
SBV300000000000	150	2,2	4300	600	78	54	> 85%	420
SBV10X0000000000	150	0,75	2000	600	73	18	> 95%	200
SBV15X0000000000	150	1,5	2700	600	78	18	> 95%	265
SBV20X0000000000	150	2,2	3300	600	74	36	> 95%	335
SBV30X0000000000	150	2,2	4300	600	78	54	> 95%	420
SBVH100000000000	150	1,1	2000	600	73	18	> 99,95%	215
SBVH150000000000	150	1,5	2700	600	74	18	> 99,95%	290
SBVH200000000000	150	2,2	3300	600	74	36	> 99,95%	375



## Accessoires connexes



### Paire de cloisons latérales non aspirantes pour les bancs SB

PLSB000000000000

Paire de plaques latérales non aspirantes compatibles avec tous les bancs SB.



### Kit de roues pour les chapes SB

KITRUOTESB000000

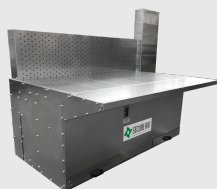
Transformez votre banc SBV en poste de travail mobile grâce au kit de roues de frein.



### Pressostat différentiel numérique dans l'unité de contrôle électronique

PRESSDIFF0000000

Le **pressostat différentiel numérique** est idéal pour une installation en rattrapage sur des systèmes existants équipés de filtres à cartouche, à sac ou à poche.



### Extension frontale sans aspiration pour les bancs SB tous

PFNASBT000000000

Extension frontale sans aspiration en acier galvanisé robuste compatible avec tous les bancs d'aspiration SECUREAIR®.



### Habillage latéral et supérieur pour les bancs SB

CSUSB000000000000

Boîte de rétention latérale et supérieure des poussières, compatible avec tous les bancs d'aspiration de la série SB.



### Canal de sortie d'air vertical Tables d'aspiration H1 mt

KITSCARICAMBSBT

Kit de sortie d'air verticale composé d'un coude latéral à bride vers le haut et d'un conduit rectangulaire de 1 mt avec grille supérieure.





### Kit de roues pour les chapes SB

KITRUOTESB00000

Transformez votre banc SBV en poste de travail mobile grâce au kit de roues de frein.



### Bride ronde pour l'adaptation de l'évacuation de l'air sur la courbe du silencieux

FLTNASCURSB0000

Bride ronde en tôle galvanisée de haute qualité, à fixer sur la sortie d'air verticale silencieuse pour le raccordement aux conduits d'évacuation. Veuillez préciser le diamètre lors de la commande.

Convient aux modèles de bancs d'aspiration SBA, SBC, SBV, SBF



### Paroi frontale anti-étincelles pour les bureaux SBA-F-V

PFASBAFV0000000

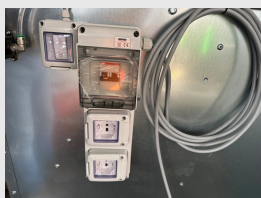
Paroi frontale d'aspiration anti-rebond pour le meulage sur les bancs SBA, SBF et SBV.



### Silencieux rectangulaire sur éjecteur pour SBC / SBV

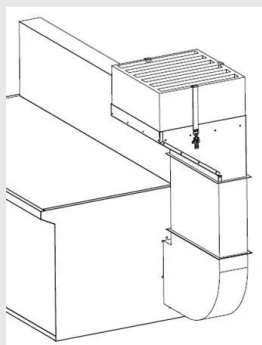
SILRETSBCV000000

Silencieux rectangulaire appliqué à la sortie d'air du banc, disponible dans les modèles 10 / 15 / 20 / 30



QPSB000000000000





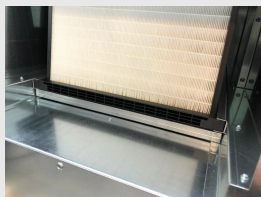
### Kit d'aspiration avec filtre HEPA intégré pour les bancs SBV

KITSCASBCVHEPA0

Kit d'aspiration avec filtre HEPA 13 intégré compatible avec les banques SBV.



## Pièces de rechange



### Kit de filtre de rechange pour les tables aspirantes SBV-SBF

Kit de filtre de remplacement pour les bancs d'aspiration SBV et SBF.





## Produits associés



### Banc d'aspiration SBC avec ventilateur et filtres autonettoyants

SBC000000000000

Le **banc aspirant SBC** est disponible en 4 tailles différentes allant de 1 à 3 mètres. Conçu pour aspirer les fumées et les poussières pendant les opérations professionnelles qui produisent des émissions dangereuses pour les opérateurs et l'environnement de travail car très volatiles. Cette version est adaptée à une utilisation intensive grâce aux **filtres à cartouches avec nettoyage à air comprimé**, qui garantissent le rétablissement de l'efficacité maximale de filtration en fin de cycle et une longue durée dans le temps.



### Banc d'aspiration SBA pour systèmes centralisés

SBA000000000000

Le **banc d'aspiration SBA** est la solution idéale pour aspirer les fumées et les poussières et **travailler en toute sécurité** lors du soudage, de l'ébavurage, du ponçage ou du meulage des métaux. Le plateau pratique et robuste de la table d'aspiration assure une **aspiration diffuse sur la surface de travail** et frontale, protégeant ainsi les voies respiratoires de l'opérateur.



### Banc d'aspiration SBF avec filtres intégrés

SBF000000000000

Le **banc d'aspiration SBF** est utilisé pour aspirer les fumées et les poussières lors des opérations de soudage, d'ébavurage, de ponçage ou de meulage des métaux et dans toutes les zones où sont effectués des traitements de surface à l'aide d'abrasifs secs.

