

## Depuratore a carboni attivi SDC

🔧 Settori: Verniciatura, Componenti per impianti,

🔧 Applicazioni: Fissa

🔧 Problematiche: Esalazioni COV, Odori

COD:

SDC00000000000000



Il modulo a carboni attivi serie **SDC** è progettato per l'abbattimento **delle esalazioni di SOV/COV e dagli odori** generate da operazioni professionali come la verniciatura, gli incollaggi, la resinatura o la pulizia manuale con solventi, in modo da limitarne la diffusione, nel rispetto delle normative ambientali e per la sicurezza sul lavoro.



## Approfondimento

Il depuratore a carboni attivi della serie SDC è prodotta in 6 diversi modelli tutti completi di piedini di appoggio e tre stadi filtranti, con finale a carbone attivo vergine vegetale di elevata qualità.

### Costruzione

- Struttura portante in profili di alluminio, dotata di piedini
- Pannelli di chiusura in acciaio zincato (a richiesta verniciati)
- Sportello frontale per manutenzione e sostituzione delle cartucce filtranti.

### Filtrazione

I depuratori a **carboni attivi SDC** sono completi di tre stadi filtranti:

#### STADIO 1

Filtro composti da lamiera zincata, due reti ondulate di filo di acciaio zincato elettrosaldato che contengono il tessuto filtrante e assicurano una adeguata resistenza meccanica e la protezione del filtro.

Classe di efficienza (CEN EN779): G4

Gruppo efficienza EN ISO 16890:2016 GROUP ISO ePM10 50% (ePM1 8% – ePM2,5 17% – ePM10 53%)

Efficienza gravimetrica media: 90%

Reazione al fuoco (DIN53438): classe F1

#### STADIO 2

filtro sintetico spessore 15 mm posto all'interno delle cartucce di carbone attivo.

Efficienza media ponderale (Am): 82%

Grammatura: 160 gr/m<sup>2</sup>

Resistenza alla temperatura: 100 °C

Accumulo polveri 482 gr/m<sup>2</sup>

Reazione al fuoco (DIN53438): classe F1

#### STADIO 3

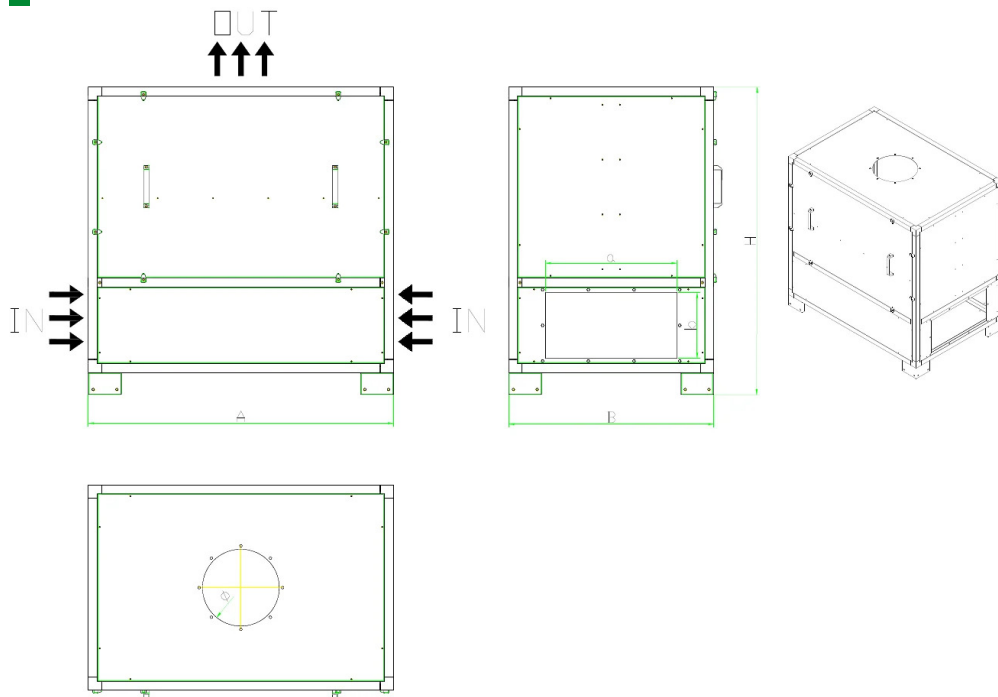
Cartucce costruite in cilindri concentrici di lamiera micro striata e chiuse alle estremità da appositi fondelli in lamiera zincata. Le cartucce sono riempite da carbone a base minerale trafilato in cilindretti da 4 mm studiato in particolare per l'assorbimento fisico in fase gassosa di sostanze organiche volatili. Le cartucce sono facilmente apribili per la sostituzione del carbone attivo esausto.

### Accessori e opzioni su richiesta

- Carboni attivi per esalazioni specifiche
- Struttura verniciata
- Struttura in AISI



## Dimensioni



Codice	A mm	a mm	B mm	b mm	H mm	ØD mm	Ø mm
SDC028000000000	800	250	450	120	1000	200	350
SDC056000000000	800	450	800	150	1210	300	350
SDC084000000000	1390	600	925	300	1400	350	350
SDC011200000000	1390	600	1315	300	1520	400	350
SDC016800000000	2000	1200	1315	300	1520	500	350
SDC022400000000	2000	1200	1910	300	1520	600	350

## Dati Tecnici

Codice	Potenza kW	Portata nominale m <sup>3</sup> / h	Carbone kg	Cartucce num.
SDC028000000000	28	2		
SDC056000000000	2,2	2200	56	4
SDC084000000000	3300	84	6	
SDC011200000000	4400	112	8	
SDC016800000000	6600	168	12	
SDC022400000000	8800	224	16	



## Ricambi correlati



### Sacco CA25 con 25 kg carboni attivi granulari vergini

Sacco contenente **25 kg di carboni attivi granulari a cilindretto**, nuovi non rigenerati, di origine minerale depolverati, selezionati per la depurazione dell'aria da solventi organici volatili, SOV, COV oppure deodorizzazione.



## Prodotti correlati



### Aspiratore a carboni attivi SDCA

SDCA000000000000

L'aspiratore a carboni attivi serie **SDCA** è progettato per l'aspirazione e l'abbattimento **delle esalazioni di SOV/COV e dagli odori** generate dai ritocchi di verniciatura o altre operazioni professionali come gli incollaggi, la resinatura o la pulizia manuale con solventi, in modo da limitarne la diffusione, nel rispetto delle normative ambientali e per la sicurezza sul lavoro.



### Modulo filtrante a carboni attivi SAPC

SAPC000000000000

Il **modulo filtrante a carbone attivo serie SAPC** è da utilizzare per l'abbattimento di odori e composti organici negli impianti di aspirazione, come ad esempio nelle cucine industriali, negli impianti di trattamento aria e per la deodorizzazione in genere.

