

# Banco aspirante SBF con filtri integrati

🔧 Settori: [Saldatura](#), [Molatura](#),

🔧 Applicazioni: [Fissa](#)

🔧 Problematiche: [Fumi](#)



COD: SBF000000000000

Il **banco aspirante SBF** è da utilizzare per aspirare fumi e polveri durante le operazioni di saldatura, sbavatura, levigatura o molatura di metalli e in tutti quei settori dove vengono effettuati trattamenti superficiali con abrasivi a secco.

## Approfondimento

Il banco aspirante SBF è la soluzione ideale per aspirare fumi e polveri e **lavorare in sicurezza** durante le operazioni di saldatura, sbavatura, levigatura o molatura di metalli. Il pratico e robusto piano del banco aspirante garantisce infatti un'**aspirazione diffusa sul piano di lavoro e frontalmente**, proteggendo le vie respiratorie dell'operatore.

La struttura del banco è realizzata in robusta lamiera zincata (a richiesta verniciata) pressopiegata dimensionata per resistere allo stress meccanico e dei pesi appoggiati.

Il piano di appoggio e di lavoro è composto da una struttura rinforzata con montanti laterali esterni al banco per scaricare il peso a pavimento.

La paratia frontale aspirante è costruita in lamiera zincata punzonata per l'aspirazione dei fumi; a richiesta è disponibile in maglia metallica antirimbalzo per ammortizzare eventuali schegge di molatura.

La **sezione filtrante** è incorporata all'interno del banco e composta da due stadi:

- filtri piani metallici per scintille e particelle grossolane, composti da un telaio in profili a U in lamiera zincata, due reti di contenimento di filo di acciaio zincato elettrosaldato e media filtrante in strati di maglia metallica in calza cuspidata di alluminio.
- filtri a tasche rigide per polveri fini, composti da un telaio in polipropilene stampato ad alta resistenza meccanica all'interno del quale sono alloggiati i pannelli filtranti. La media filtrante è in carta di microfibra di vetro ignifuga e idrorepellente viene plissettata e distanziata uniformemente da separatori termoplastici.

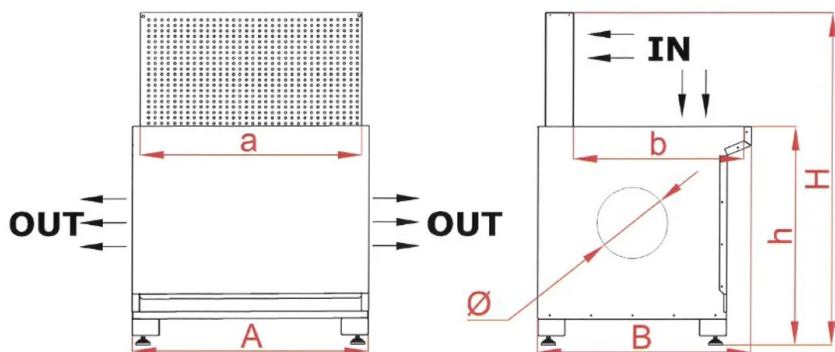
**Lateralmente viene realizzato il foro** per lo scarico dell'aria filtrata con una uscita di sezione rettangolare di dimensioni adeguate, per poter collegare facilmente la tubazione di scarico. A richiesta curva con silenziatore o raccordo di aspirazione per il collegamento del banco all'impianto centralizzato.

**Le scorie più grosse e eventuali oggetti** caduti accidentalmente rimangono nei cassette di raccolta facilmente apribili sulla parte frontale del banco.

In questa versione il banco è **completo di filtri**, occorre un ventilatore aspiratore esterno o un impianto centralizzato a cui collegarlo con adeguata pressione (vedere portate nominali).



## Dimensioni



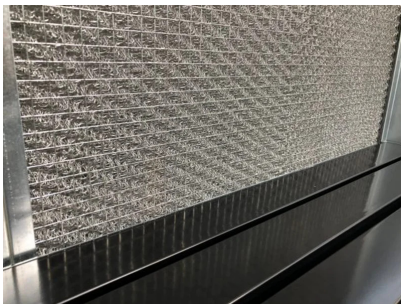
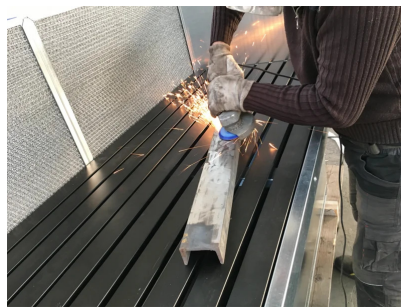
Codice	A mm	a mm	B mm	b mm	H mm	h mm	Ø mm
SBF100000000000	1210	870	900	715	1330	920/960	300
SBF150000000000	1710	1370	900	715	1330	920/960	300
SBF200000000000	2110	1870	900	715	1330	920/960	300
SBF300000000000	3100	2760	900	715	1330	920/960	300

## Dati Tecnici

Codice	Portata nominale m <sup>3</sup> / h	Sup filt m <sup>2</sup>	Peso kg
SBF100000000000	1000	15	130
SBF150000000000	2700	15	160
SBF200000000000	3300	30	200
SBF300000000000	4800	45	250



## Photogallery



## Accessori correlati



### Kit ruote per banchi SB

KITRUOTESB00000

Trasforma il banco SBV in una postazione mobile grazie al kit ruote con freno.



### Parete frontale antirimbalo scintille per banchi SBA-F-V

PFASBAFV0000000

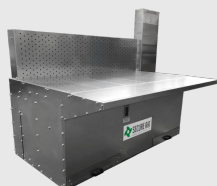
Parete frontale aspirante antirimbalo per molatura su banchi SBA, SBF e SBV.



### Coppia paratie laterali non aspiranti per banchi SB

PLSB00000000000

Coppia paratie laterali non aspiranti compatibili con tutti i banchi SB.



### Prolunga frontale non aspirante per banchi SB tutti

PFNASBT00000000

Prolunga frontale non aspirante, in robusto acciaio zincato compatibile con tutti i banchi aspiranti SECUREAIR®.



### Kit ruote per banchi SB

KITRUOTESB00000

Trasforma il banco SBV in una postazione mobile grazie al kit ruote con freno.



### Flangia tonda di adattamento scarico aria su curva silenziata

FLTNASCURSB0000

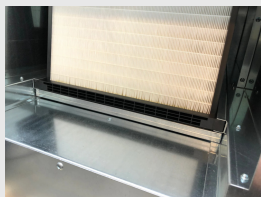
Flangia tonda costruita in lamiera zincata di alta qualità, da fissare a uscita aria scarico silenziato verticale per collegamento a canali di espulsione.

Specificare diametro in fase d'ordine.

Adatta a banchi aspiranti modello SBA, SBC, SBV, SBF



## Ricambi correlati



### Kit filtri di ricambio banchi aspiranti SBV-SBF

Kit filtri di ricambio banchi aspiranti SBV e SBF.



## Prodotti correlati



### Banco aspirante SBC con ventilatore e filtri autopulenti

SBC000000000000

Il **banco aspirante SBC** è disponibile in 4 diverse misure che vanno da 1 a 3 metri. Progettato per aspirare fumi e polveri durante le operazioni professionali che producono emissioni pericolose per gli operatori e per l'ambiente di lavoro in quanto molto volatili. Questa versione è adatta ad un utilizzo intensivo grazie ai **filtri a cartucce con pulizia ad aria compressa**, i quali garantiscono il ripristino della massima efficienza di filtrazione a fine ciclo e una lunga durata nel tempo.



### Banco aspirante SBV con ventilatore e filtri integrati

SBV000000000000

Il **banco aspirante SBV** è progettato per proteggere l'operatore da fumi e polveri volatili emesse dalle lavorazioni professionali come saldatura, sbavatura, levigatura o molatura di metalli nell'industria metalmeccanica, nelle fonderie e in tutti quei settori dove vengono effettuati trattamenti superficiali con abrasivi a secco. Viene utilizzato anche per la pulizia dei pezzi o il soffiaggio di particolari con relativa emissione di polveri.

Il **banco aspirante è pronto all'uso**, non occorrono ventilatori o filtri esterni o collegamenti elettrici perché l'interruttore on/off è già dotato di spina trifase. Il banco in versione base, riferito ai prezzi della tabella sotto, viene già fornito completo di piano, frontale aspirante, interruttore magnetotermico on/off cablato al motore e piedini regolabili.



### Banco aspirante SBF con filtri integrati

SBF000000000000

Il **banco aspirante SBF** è da utilizzare per aspirare fumi e polveri durante le operazioni di saldatura, sbavatura, levigatura o molatura di metalli e in tutti quei settori dove vengono effettuati trattamenti superficiali con abrasivi a secco.

