

Aspirateur de fumées de soudage MFU-HWF23 avec double bras 3m

- 📌 Secteurs [Soudage](#),
- 📌 Applications : [Mobile](#)
- 📌 Questions [Fumées](#)

COD:

MFU21HW32F00000



Aspirateur mobile de fumées de soudure avec double bras superflex, avec efficacité de filtration H13 99,99%.



Description approfondie

L'**aspirateur de fumées de soudage portable MFU-HWF23** est conçu pour l'extraction et la filtration des fumées et des micropoussières générées lors des processus de soudage des métaux.

Grâce à ses dimensions compactes, ses roues et ses poignées, il peut être facilement déplacé à proximité du travail à effectuer et aspirer les fumées à l'aide des différents accessoires disponibles.

Cette version, grâce à ses deux bras aspirants, peut desservir alternativement deux postes de soudure (l'un ou l'autre) en agissant sur les amortisseurs de fermeture positionnés sur la hotte aspirante.

AVANTAGES

- Extraction rapide des fumées au plus près de la source grâce au débit élevé
- Mobile : permet d'atteindre plusieurs points de soudure
- Filtration avec filtre absolu eff. H13 $\geq 99.95\%$
- puissance monophasée de 1500W pouvant être connectée n'importe où avec une simple prise shuko
- Conception compacte et maniable
- Efficacité professionnelle H13 HEPA - conforme à 99,99% pour la réintroduction de l'air dans l'environnement ;
- Panneau électrique embarqué avec signal de colmatage du filtre et compteur d'heures conforme à la norme EN 15102 ;
- Fiche et câble monophasés avec prise shuko normale aucune installation électrique requise prêt à l'emploi ;
- Double bras d'aspiration SUPERFLEX autoportant (alterné) rayon d'action 3 m
- Hotte de grande capacité, poignée pour faciliter le positionnement et le réglage du débit d'air ou le clapet de fermeture sur chaque bras.

Fonctionnement

Le purificateur de fumées de soudage aspire les polluants par les bras vers le bas et les purifie avec une efficacité de 99,9 % grâce à 3 étapes de filtration différentes.

L'air pur est ensuite renvoyé dans l'environnement par des grilles situées au bas des côtés de la machine.

Sécurité et normes EN

Le niveau de colmatage des filtres est surveillé par un contrôle qui avertit par un signal lumineux lorsque les filtres doivent être nettoyés ou remplacés, de sorte que le travail sans filtration de l'air ne soit pas poursuivi.

Données techniques

Débit nominal : 1 500 mc/h

Puissance du moteur : 1,5kW 220/1/50

Poids total : 120 kg environ

Filtration en 3 étapes

1. filtre métallique sans étincelles eff. G3
2. filtre acrylique eff. G4 filtre acrylique selon EN 779:2012
3. filtre absolu eff. H13 $\geq 99.95\%$ @ MPPS selon EN 1822:2009

Construction

- Structure portante robuste en acier galvanisé ou peint selon l'application, équipée de poignées pratiques pour la manutention et de 4 roues pivotantes avec frein ;
- Tableau électrique avec commande marche/arrêt de la ventilation, compteur d'heures et témoin de colmatage du filtre ;
- Ventilateur centrifuge à simple aspiration en version directement couplée à un moteur asynchrone monophasé ;





Avantages d'un achat avec leasing opérationnel en 12/24/36 ou 48 versements pratiques

- Aucun paiement anticipé à effectuer, aucun prorata.
- Premier versement en moyenne à 30 jours.
- Déduit totalement les frais de location pour les besoins de l'IRES sans aucune obligation découlant de la durée minimale du contrat prévue par l'U.T.
- Déduit totalement les redevances aux fins du PARI sans distinction entre le capital et les intérêts.
- Avantage Bâle 2 : grâce à la location, l'actif utilisé est " hors actif " et ne nécessite donc pas d'actifs correspondants.
- Assurance tous risques incluse dans les honoraires pour couvrir les éventuels sinistres.
- Taux fixe pour toute la durée de l'opération.

Partenaire *BCC Lease*

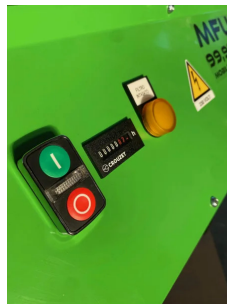
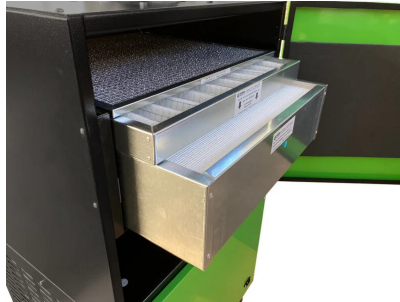


Données techniques

Code	Puissance kW	Puissance W	Débit nominal m ³ / h	Poids kg	Filtre de phase 1	Filtre de phase 2	Filtre de phase 3
MFU21HW32F00000	1,5 220V/50	1500	1500	120	métal anti-étincelles eff. G3	efficacité acrylique G4 selon la norme EN 779:2012	Efficacité absolue H13 ≥ 99,95% @ MPPS selon EN 1822:2009



Galerie de photos



Accessoires connexes



Kit de filtre à charbon actif de 17 kg pour MFU

MFU21WECA170001

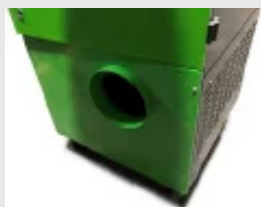
Kit de remplacement pour filtre à charbon actif de 17 kg - pour tous les purificateurs MFU à partir de 2021. Version rechargeable.



Kit filtre 10kg de charbon actif pour MFU et WFU

MFU18WECA100000

Kit filtre 10kg (2x5kg) de charbon actif pour toutes les WFU et MFU 16 -18 - HW



Raccord d'évacuation à l'extérieur de l'air filtré MFU

KITSCARICESTMFU

Raccord latéral diam. 200 mm pour le tuyau d'évacuation de l'air filtré à l'extérieur de tous les purificateurs MFU.



Pièces de rechange



Kit filtre de remplacement S1-S2-S3 (sans charbon) - pour MFU-HW

Kit filtre de remplacement S1-S2-S3 (sans carbone) pour MFU-HW tous



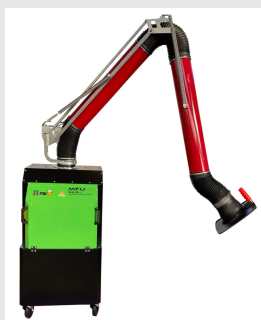
Produits associés



Aspirateur de fumées de soudure MFU-HW avec bras superflex

MFU21HWXF000000

Aspirateur mobile pour les fumées de soudure et les micro-poussières, haute performance pour un usage professionnel, avec filtration absolue HEPA H13 99,99%



Aspirateur de fumées de soudage MFU-HW avec bras rouge

MFU21HWR000000

Aspirateur mobile pour les fumées de soudure et les micro-poussières, haute performance pour un usage professionnel, avec filtration absolue HEPA H13 99,99%

