

Banco aspirante SBV con ventilatore e filtri integrati

🔧 Settori: [Saldatura](#), [Carteggiatura](#), [Soffiaggio polveri](#), [Molatura](#),

🔧 Applicazioni: [Fissa](#)

🔧 Problematiche: [Fumi](#), [Polveri](#)

COD: SBV000000000000



Il **banco aspirante SBV** è progettato per proteggere l'operatore da fumi e polveri volatili emesse dalle lavorazioni professionali come saldatura, sbavatura, levigatura o molatura di metalli nell'industria metalmeccanica, nelle fonderie e in tutti quei settori dove vengono effettuati trattamenti superficiali con abrasivi a secco. Viene utilizzato anche per la pulizia dei pezzi o il soffiaggio di particolari con relativa emissione di polveri.

Il **banco aspirante è pronto all'uso**, non occorrono ventilatori o filtri esterni o collegamenti elettrici perché l'interruttore on/off è già dotato di spina trifase.

Il banco in versione base, riferito ai prezzi della tabella sotto, viene già fornito completo di piano, frontale aspirante, interruttore magnetotermico on/off cablato al motore e piedini regolabili.



Approfondimento

La struttura del banco aspirante SBV è realizzata in robusta lamiera zincata presso piegata dimensionata per resistere allo stress meccanico e ai pesi appoggiati.

Il piano di appoggio e di lavoro aspirante è composto da una struttura rinforzata con montanti laterali esterni al banco per scaricare il peso a pavimento.

La paratia frontale aspirante è costruita in lamiera zincata punzonata per l'aspirazione dei fumi, a richiesta è disponibile in maglia metallica anti rimbalzo per ammortizzare eventuali schegge di molatura.

La sezione filtrante incorporata all'interno del banco è composta da due stadi:

- **Filtri piani metallici per scintille e particelle grossolane:** telaio in profili a U in lamiera zincata, due reti di contenimento di filo di acciaio zincato elettrosaldato e media filtrante in strati di maglia metallica in calza cuspidata di alluminio.
- **Filtri a tasche rigide per polveri fini,** composti da un telaio in polipropilene stampato ad alta resistenza meccanica all'interno del quale sono alloggiati i pannelli filtranti. La media filtrante è in carta di microfibra di vetro ignifuga e idrorepellente viene plissettata e distanziata uniformemente da separatori termoplastici.

Il ventilatore è posizionato all'interno del banco ed è progettato appositamente per questo tipo di impiego, assicura alte prestazioni grazie alla girante a pale rovesce in acciaio direttamente accoppiata al motore.

Di serie, il banco viene fornito con interruttore magnetotermico on/off.

Sul lato del corpo macchina è presente il foro di sezione rettangolare per lo scarico dell'aria filtrata, di dimensioni adeguate per poter collegare facilmente la tubazione di scarico oppure una curva silenziata con scarico aria verso l'alto. Le scorie più grosse ed eventuali oggetti caduti accidentalmente rimangono nei cassettei di raccolta sulla parte frontale del banco facilmente apribili.

Modelli disponibili in tabella varianti

SBV con ventilatore e filtri eff. 85%

SBX con componenti ATEX e filtri eff. 95%

SBH con ventilatore e filtri HEPA

Accessori: è possibile personalizzare il banco in funzione delle proprie esigenze produttive scegliendo tra i vari accessori disponibili in fondo alla pagina, oppure contattando un nostro consulente che vi consiglierà come configurare il sistema, aggiungendo ad esempio le paratie laterali che si vedono nella foto.

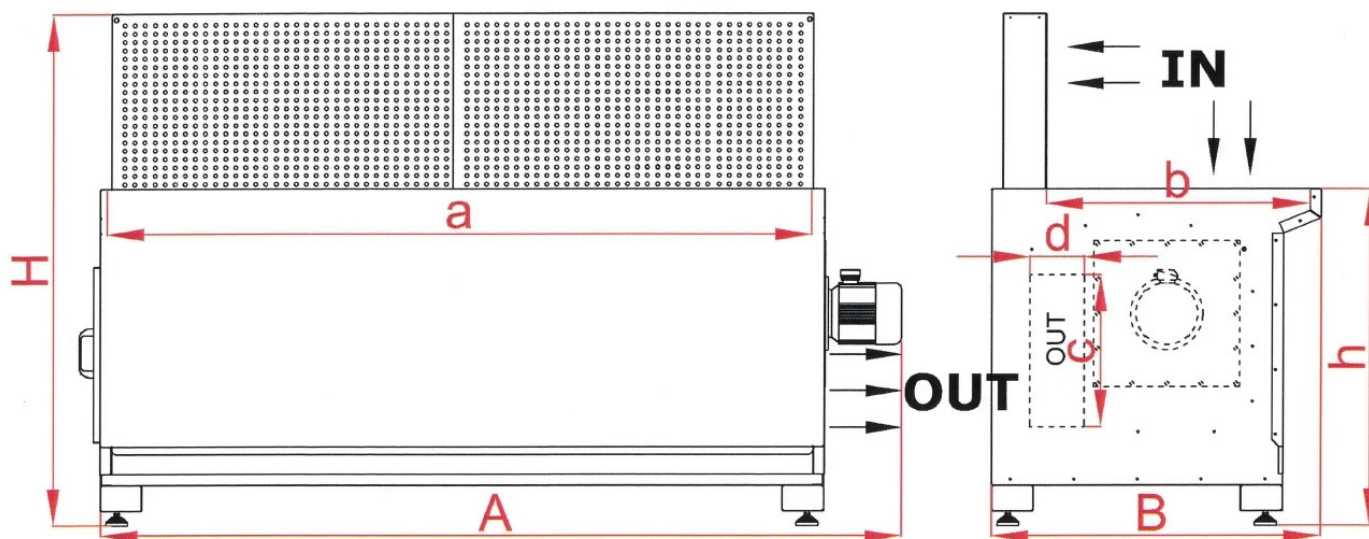
PLUG & PLAY!

Il banco aspirante già montato, completo di aspiratore, filtri nuovi, interruttore, perfettamente imballato, con istruzioni e certificazioni. È sufficiente collegarlo alla corrente elettrica per iniziare a lavorare.

Immagine a scopo illustrativo, con eventuali accessori da aggiungere in fase d'ordine.



Dimensioni



| Codice | Cassetto L | A mm | a mm | B mm | b mm | C mm | c mm | D mm | d mm | H mm | h mm | H1 mm |
|------------------|------------|------|------|------|------|------|------|------|------|------|------|-------|
| SBV100000000000 | Frontale | 1210 | 870 | 900 | 715 | 930 | 415 | 1400 | 200 | 1400 | 920 | 1975 |
| SBV150000000000 | Frontale | 1710 | 1370 | 900 | 715 | 930 | 415 | 1400 | 200 | 1400 | 920 | 1975 |
| SBV200000000000 | Frontale | 2210 | 1870 | 900 | 715 | 930 | 415 | 1400 | 200 | 1400 | 920 | 1975 |
| SBV300000000000 | Frontale | 3100 | 2760 | 900 | 715 | 930 | 415 | 1400 | 200 | 1400 | 920 | 1975 |
| SBV10X0000000000 | Frontale | 1210 | 870 | 900 | 175 | 930 | 415 | 1400 | 200 | 1400 | 920 | 1975 |
| SBV15X0000000000 | Frontale | 1710 | 1370 | 900 | 715 | 930 | 415 | 1400 | 200 | 1400 | 920 | 1975 |
| SBV20X0000000000 | Frontale | 2210 | 1870 | 900 | 715 | 930 | 415 | 1400 | 200 | 1400 | 920 | 1975 |
| SBV30X0000000000 | Frontale | 3100 | 2760 | 900 | 715 | 930 | 415 | 1400 | 200 | 1400 | 920 | 1975 |
| SBVH100000000000 | Frontale | 1210 | 870 | 900 | 715 | 930 | 415 | 1400 | 200 | 1400 | 920 | 1975 |
| SBVH150000000000 | Frontale | 1710 | 1370 | 900 | 715 | 930 | 415 | 1400 | 200 | 1400 | 920 | 1975 |
| SBVH200000000000 | Frontale | 2210 | 1870 | 900 | 715 | 930 | 415 | 1400 | 200 | 1400 | 920 | 1975 |



Dati Tecnici

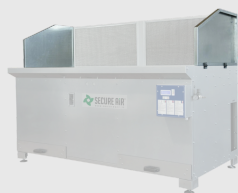
| Codice | Carico massimo kg / m ² | Potenza kW | Portata nominale m ³ / h | Pressione utile Pa | Liv son Db (A) | Sup filt m ² | Eff filtrante % | Peso kg |
|------------------|---------------------------------------|---------------|--|-----------------------|-------------------|----------------------------|--------------------|------------|
| SBV100000000000 | 150 | 0,75 | 2000 | 600 | 73 | 18 | > 85% | 200 |
| SBV150000000000 | 150 | 1,5 | 2700 | 600 | 78 | 18 | > 85% | 265 |
| SBV200000000000 | 150 | 2,2 | 3300 | 600 | 74 | 36 | > 85% | 335 |
| SBV300000000000 | 150 | 2,2 | 4300 | 600 | 78 | 54 | > 85% | 420 |
| SBV10X0000000000 | 150 | 0,75 | 2000 | 600 | 73 | 18 | > 95% | 200 |
| SBV15X0000000000 | 150 | 1,5 | 2700 | 600 | 78 | 18 | > 95% | 265 |
| SBV20X0000000000 | 150 | 2,2 | 3300 | 600 | 74 | 36 | > 95% | 335 |
| SBV30X0000000000 | 150 | 2,2 | 4300 | 600 | 78 | 54 | > 95% | 420 |
| SBVH100000000000 | 150 | 1,1 | 2000 | 600 | 73 | 18 | > 99,95% | 215 |
| SBVH150000000000 | 150 | 1,5 | 2700 | 600 | 74 | 18 | > 99,95% | 290 |
| SBVH200000000000 | 150 | 2,2 | 3300 | 600 | 74 | 36 | > 99,95% | 375 |



Photogallery



Accessori correlati



Coppia paratie laterali non aspiranti per banchi SB

PLSB000000000000

Coppia paratie laterali non aspiranti compatibili con tutti i banchi SB.



Kit ruote per banchi SB

KITRUOTESB000000

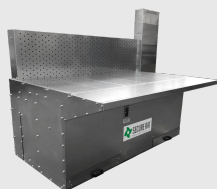
Trasforma il banco SBV in una postazione mobile grazie al kit ruote con freno.



Pressostato differenziale digitale in centralina elettronica

PRESSDIFF0000000

Il **pressostato differenziale digitale** è ideale per installazione in retrofit su impianti esistenti con filtri a cartucce, maniche o tasche.



Prolunga frontale non aspirante per banchi SB tutti

PFNASBT000000000

Prolunga frontale non aspirante, in robusto acciaio zincato compatibile con tutti i banchi aspiranti SECUREAIR®.



Cassonatura laterale e superiore per banchi SB

CSUSB000000000000

Cassonatura laterale e superiore per contenimento polveri, compatibile con tutti i banchi aspiranti serie SB.



Canale scarico aria verticale H1 mt banchi aspiranti

KITSCARICAMBSBT

Kit scarico aria verticale composto da curva laterale flangiata verso l'alto e mt 1 di canale rettangolare con griglia superiore.





Kit ruote per banchi SB

KITRUOTESB00000

Trasforma il banco SBV in una postazione mobile grazie al kit ruote con freno.



Flangia tonda di adattamento scarico aria su curva silenziata per banchi SBC/SBV

FLTNASCURSB0000

Flangia tonda costruita in lamiera zincata di alta qualità, da fissare a uscita aria scarico silenziato verticale per collegamento a canali di espulsione. Adatta a banchi aspiranti modello SBC e SBV



Parete frontale antirimbazzo scintille per banchi SBA-F-V

PFASBAFV0000000

Parete frontale aspirante antirimbazzo per molatura su banchi SBA, SBF e SBV.



Silenziatore rettangolare su espulsione per SBC / SBV

SILRETSBCV00000

Silenziatore rettangolare applicato su espulsione aria del banco, disponibile nei modelli 10 / 15 / 20 / 30

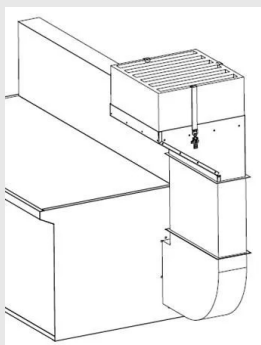


Quadro PSB prese elettriche per banchi SB tutti

QPSB000000000000

Quadro prese elettriche IP65 completo di interruttore magnetotermico.

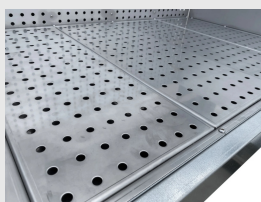




Kit di scarico con filtro HEPA integrato per banchi SBC-SBV

KITSCASBCVHEPA0

Kit di scarico con filtro HEPA 13 integrato compatibile con banchi SBC-SBV tutti.



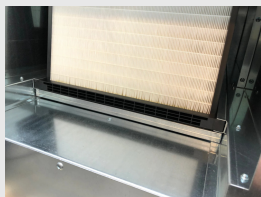
Piano rinforzato per banchi aspiranti SB tutti

PIARINFSB000000

Piano rinforzato per banchi aspiranti modelli SB tutti.



Ricambi correlati



Kit filtri di ricambio banchi aspiranti SBV-SBF

Kit filtri di ricambio banchi aspiranti SBV e SBF.



Prodotti correlati



Banco aspirante SBC con ventilatore e filtri autopulenti

SBC000000000000

Il **banco aspirante SBC** è disponibile in 4 diverse misure che vanno da 1 a 3 metri. Progettato per aspirare fumi e polveri durante le operazioni professionali che producono emissioni pericolose per gli operatori e per l'ambiente di lavoro in quanto molto volatili. Questa versione è adatta ad un utilizzo intensivo grazie ai **filtri a cartucce con pulizia ad aria compressa**, i quali garantiscono il ripristino della massima efficienza di filtrazione a fine ciclo e una lunga durata nel tempo.



Banco aspirante SBA per impianti centralizzati

SBA000000000000

Il **banco aspirante SBA** è la soluzione ideale per aspirare fumi e polveri e **lavorare in sicurezza** durante le operazioni di saldatura, sbavatura, levigatura o molatura di metalli. Il pratico e robusto piano del banco aspirante garantisce infatti un'**aspirazione diffusa sul piano di lavoro** e frontalmente, proteggendo le vie respiratorie dell'operatore.



Banco aspirante SBF con filtri integrati

SBF000000000000

Il **banco aspirante SBF** è da utilizzare per aspirare fumi e polveri durante le operazioni di saldatura, sbavatura, levigatura o molatura di metalli e in tutti quei settori dove vengono effettuati trattamenti superficiali con abrasivi a secco.

