

Ventilatore industriale HVLS a soffitto a 5 pale APBG5S

COD:

SWHS000000000000



Ventilatore industriale HVLS a soffitto a 5 pale APBG5S

- 5 Pale Estruse in Alluminio a Profilo Sagomato
- Cono Stretto di Distribuzione Aria
- Motore EC Brushless Trifase provvisto di Sistema Elettronico Integrato e filtri EMC 3
- Taglie con Diametri 4m / 5m / 6m
- Portate d'Aria fino a 529.464 m³/h (AMCA230-99)
- 120 RPM Max
- Pot. Max Ass. 1,4 kW
- Adatti per servizio continuo S1



Approfondimento

HVLS sta in Italiano per **ALTA PORTATA BASSI GIRI**

Sono ventilatori industriali da soffitto a grandi dimensioni che grazie alle loro caratteristiche tecniche uniche sono in grado di migliorare notevolmente il comfort estivo ed il risparmio energetico invernale. Possono muovere enormi portate d'aria (fino a 540.000 mc/h) e lo fanno a bassi giri (massimo 110 RPM) . Rappresentano un'ottima alternativa ai raffrescatori perché non influiscono sul grado di umidità ambientale, creando comunque una piacevole sensazione negli operatori.

La serie **APBG5S** è disponibile in 3 taglie da 4.000mm a 6.000mm con portate d'aria fino a 430.000m³/h.

Il ventilatore completo è dotato di relativo Kit pale + Kit motore.

COSTRUZIONE

Struttura superiore a protezione del motore realizzata in acciaio saldato e verniciato.

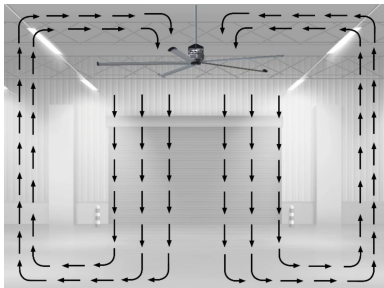
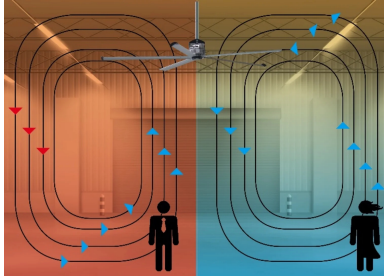
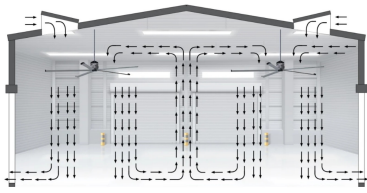
Il ventilatore è dotato di:

- Set cavi di sicurezza e tubolare L = 800mm in dotazione.
- Pale realizzate in alluminio EN AW 6063 T6.
- Terminali aerodinamici delle pale realizzati in plastica nera.
- Mozzo provvisto di anello di sicurezza.
- Coperchio estetico copri-mozzo in plastica nera.

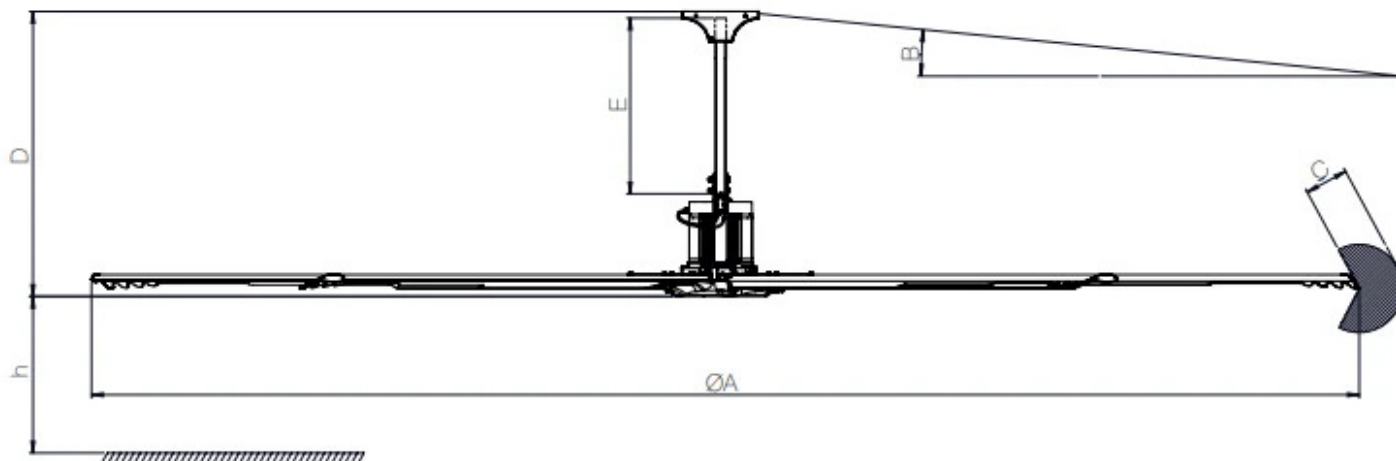
CARATTERISTICHE E BENEFICI

- Cono stretto di distribuzione dell'aria sotto il ventilatore
- Assenza di ingranaggi e design aerodinamico a garanzia di assoluta silenziosità.
- Ottimizzazione degli impianti HVAC e riduzione delle emissioni di CO₂, dei consumi e dei costi energetici.
- Comfort invernale ottenuto portando verso il basso il calore che stratifica nella parte alta degli ambienti, uniformando la temperatura ed evitando di riscaldare ulteriormente.
- Comfort estivo ottenuto mantenendo l'aria in continuo movimento eliminando fastidiose zone caldo-freddo e creando una leggera brezza che favorisce la traspirazione naturale e allontana insetti fastidiosi.
- Nessuna manutenzione ordinaria prevista.
- Struttura in acciaio a garanzia di lunga durata, resistenza e robustezza.
- Diversi sistemi previsti a garanzia della massima sicurezza (cavo di sicurezza principale rinforzato, cavi di stabilizzazione aggiuntivi, anello di sicurezza del mozzo).
- Terminali aerodinamici delle pale per ottimizzare prestazioni e comfort acustico.
- Coperchio copri-mozzo a protezione dalla polvere e per un design migliore
- Connessioni elettriche semplificate.
- Filtri EMC integrati per prevenire possibili interferenze elettromagnetiche con altri dispositivi.
- Funzionano a temperature da 0°C a +50°C.
- Le unità sono testate in conformità ai più recenti standard AMCA a garanzia della massima affidabilità dei dati di prestazione.
- Progettate e prodotte secondo la Direttiva Macchine (MD), la Direttiva Bassa Tensione (LVD) e la Direttiva Compatibilità Elettromagnetica (EMC).





Dimensioni



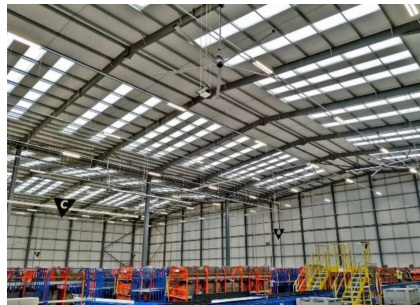
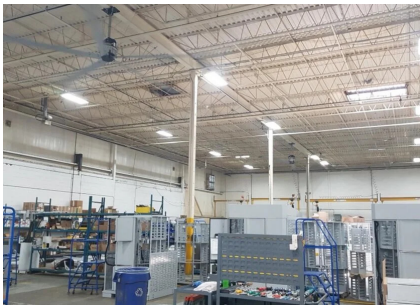
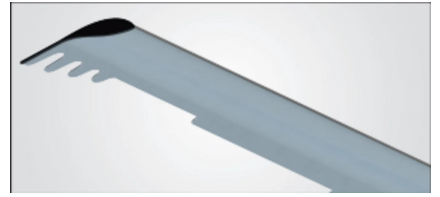
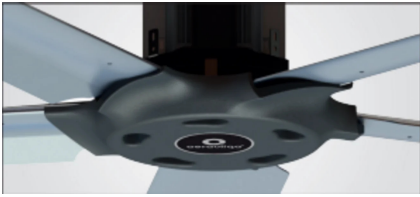
Codice	A mm	B mm	C mm	D mm	E mm	h mm
SWHS40000000000	4000	20	450	1300	800	2700
SWHS50000000000	5000	20	550	1300	800	2700
SWHS60000000000	6000	20	650	1300	800	2700

Dati Tecnici

Codice	Potenza kW	Portata nominale m ³ / h	Peso kg	Alimentazione Hz	Motore	RPM rpm
SWHS40000000000	0,8	271717	105	50/60	Trifase	120
SWHS50000000000	1,1	365986	127	50/60	Trifase	105
SWHS60000000000	1,4	429464	143	50/60	Trifase	84



Photogallery



Accessori correlati



Pannello di controllo touch 3,5" con display grafico a colori

PNLNCTR35000000

Pannello di controllo touch da 3,5" con display grafico a colori che può controllare fino a 4 unità.



Potenzimetro provvisto di interruttore bipolare ON/OFF

POTINTBIP000000

Potenzimetro remoto con manopola frontale per la regolazione manuale della velocità del ventilatore provvisto di interruttore bipolare (ON/OFF) e led giallo frontale.



Pannello di controllo con anemometro e sonda per misurazione della temperatura

PNCANEMSND00000

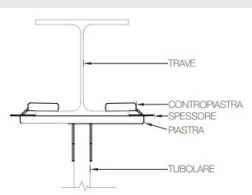
Regolatore per il controllo delle unità di ventilazione in base al grado di temperatura e alla velocità del vento.



Pannello di controllo con sonda di temperatura inclusa e sonda di umidità su richiesta

PNCSNDUMID00000

Regolatore per il controllo delle unità di ventilazione in base al grado di temperatura e al livello di THI.

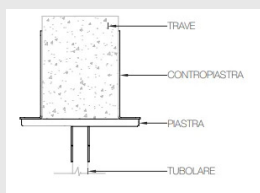


Kit per fissaggio travi IPE/HEA/HEB

KITPEHEAHEB000

Kit di fissaggio per ventilatori SMHS in versione HVLS compatibile con i profili in acciaio IPE, HEA, HEB più diffusi.





Kit di fissaggio per travi a sezione rettangolare

KITRETTANGOL000

Kit di fissaggio per ventilatori SMHS in versione HVLS compatibile con travi a sezione rettangolare con base compresa tra 100mm e 260mm.



Prodotti correlati



Ventilatore industriale a soffitto a 3 pale HVLS3

SLHS000000000000

Ventilatori industriali a soffitto HVLS a 3 pale.

- 3 Pale Estruse in Alluminio Anodizzato contro la Corrosione a Sezione Costante
- Motore EC Brushless Trifase Precablato provvisto di Sistema Elettronico Integrato e filtri EMC3
- Taglie con Diametri 2,4m / 3m / 3,6m
- Portate d'Aria fino a 134.271 m³/h (AMCA230-99)200
- RPM Max
- Pot. Max Ass. 0,7 kW
- Adatti per servizio continuo S1.



Ventilatore industriale HVLS a soffitto a 5 pale APBG5

SMHS000000000000

Ventilatore industriale a soffitto a 5 pale APBG5

- 5 Pale Estruse in Alluminio Anodizzato contro la Corrosione a Sezione Costante
- Cono maggiorato di Distribuzione Aria
- Motore EC Brushless Trifase provvisto di Sistema Elettronico Integrato e filtri EMC
- 3 Taglie con Diametri 3,6m / 5,4m / 7,3m
- Portate d'Aria fino a 438.818 m³/h (AMCA230-99)
- 110 RPM Max
- Pot. Max Ass. 0,75 kW

