

Kit cartucce di ricambio per DFC11

🔧 Settori:

🔧 Applicazioni: **Mobile**

🔧 Problematich: **Fumi**

COD: KITCARP000DFC11



Ricambio originale: n.1 coppia di cartucce in poliestere per DFC11

Approfondimento

Le cartucce filtranti sono costruite in tessuto filtrante in poliestere realizzato mediante procedimento spunbonded che consente di non avere nessuna variazione sulla permeabilità all'aria permettendo una migliore efficienza di filtrazione ed un'elevata stabilità.

Lo smontaggio delle cartucce avviene dall'interno del filtro accedendo dal pannello frontale.

La sostituzione delle cartucce può avvenire dai 12 ai 24 mesi, in funzione dell'intensità d'uso del depolveratore.

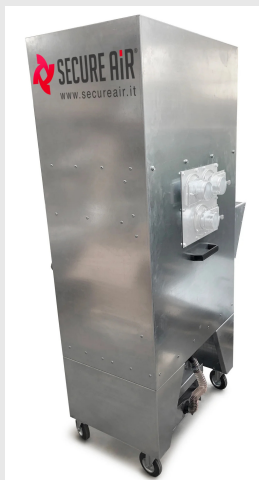


Dati Tecnici

Codice	Cartucce num.	Tipo cartuccia
KITCARP000DFC11	1 coppia	poliestere per DFC11



Prodotti correlati



Aspiratore polveri DFC11NBM con filtri autopulenti senza braccio

DFC11NBM0000000

L'aspiratore carrellato per fumi e polveri serie DFC è progettato per l'aspirazione e la filtrazione dei fumi e delle micro-polveri anche molto sottili e volatili generate durante i processi di trattamento superficiale dei metalli o dei materiali compositi.



Aspiratore fumi e polveri DFC11BR3M con filtri autopulenti e braccio

DFC11BR3M0000000

L'aspiratore carrellato per fumi e polveri mobile DFC è progettato per l'aspirazione e la filtrazione dei fumi e delle micro-polveri anche molto sottili e volatili generate durante i processi di trattamento superficiale dei metalli o dei materiali compositi.



Aspiratore fumi e polveri DFC11BF3M con filtri autopulenti e braccio superFLEX 3mt

DFC11BF3M0000000

L'aspiratore carrellato per fumi e polveri mobile DFC è progettato per l'aspirazione e la filtrazione dei fumi e delle micro-polveri anche molto sottili e volatili generate durante i processi di trattamento superficiale dei metalli o dei materiali compositi.





Aspiratore fumi e polveri DFC11NBTX con filtri autopulenti

DFC11NBTX000000

L'aspiratore carrellato per fumi e polveri serie DFCX è progettato per l'aspirazione e la filtrazione dei fumi e delle micro-polveri. In questa versione, grazie ai componenti ATEX è adatto all'aspirazione di polveri potenzialmente esplosive come alluminio, carbonio, ecc.

