

Banco aspirante SBF con filtri integrati

🔧 Settori: [Saldatura, Molatura,](#)

🔧 Applicazioni: [Fissa](#)

🔧 Problematiche: [Fumi](#)



COD: SBF000000000000

Il **banco aspirante SBF** è da utilizzare per aspirare fumi e polveri durante le operazioni di saldatura, sbavatura, levigatura o molatura di metalli e in tutti quei settori dove vengono effettuati trattamenti superficiali con abrasivi a secco.

Approfondimento

Il banco aspirante SBF è la soluzione ideale per aspirare fumi e polveri e **lavorare in sicurezza** durante le operazioni di saldatura, sbavatura, levigatura o molatura di metalli. Il pratico e robusto piano del banco aspirante garantisce infatti un'**aspirazione diffusa sul piano di lavoro e frontalmente**, proteggendo le vie respiratorie dell'operatore.

La struttura del banco è realizzata in robusta lamiera zincata (a richiesta verniciata) pressopiegata dimensionata per resistere allo stress meccanico e dei pesi appoggiati.

Il piano di appoggio e di lavoro è composto da una struttura rinforzata con montanti laterali esterni al banco per scaricare il peso a pavimento.

La paratia frontale aspirante è costruita in lamiera zincata punzonata per l'aspirazione dei fumi; a richiesta è disponibile in maglia metallica antirimbalzo per ammortizzare eventuali schegge di molatura.

La **sezione filtrante** è incorporata all'interno del banco e composta da due stadi:

- filtri piani metallici per scintille e particelle grossolane, composti da un telaio in profili a U in lamiera zincata, due reti di contenimento di filo di acciaio zincato elettrosaldato e media filtrante in strati di maglia metallica in calza cuspidata di alluminio.
- filtri a tasche rigide per polveri fini, composti da un telaio in polipropilene stampato ad alta resistenza meccanica all'interno del quale sono alloggiati i pannelli filtranti. La media filtrante è in carta di microfibra di vetro ignifuga e idrorepellente viene plissettata e distanziata uniformemente da separatori termoplastici.

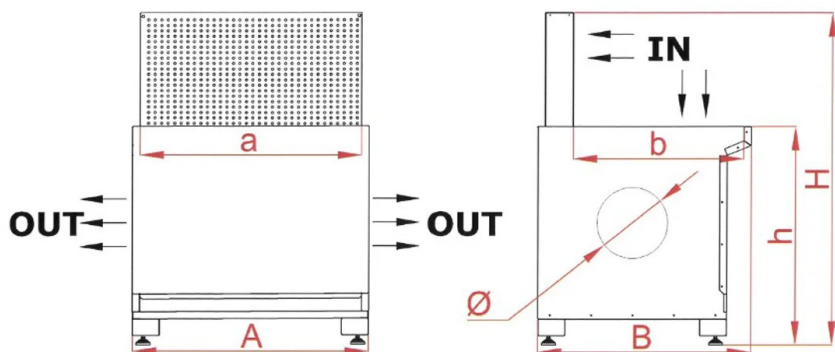
Lateralmente viene realizzato il foro per lo scarico dell'aria filtrata con una uscita di sezione rettangolare di dimensioni adeguate, per poter collegare facilmente la tubazione di scarico. A richiesta curva con silenziatore o raccordo di aspirazione per il collegamento del banco all'impianto centralizzato.

Le scorie più grosse e eventuali oggetti caduti accidentalmente rimangono nei cassette di raccolta facilmente apribili sulla parte frontale del banco.

In questa versione il banco è **completo di filtri**, occorre un ventilatore aspiratore esterno o un impianto centralizzato a cui collegarlo con adeguata pressione (vedere portate nominali).



Dimensioni



Codice	A mm	a mm	B mm	b mm	H mm	h mm	Ø mm
SBF100000000000	1210	870	900	715	1330	920/960	300
SBF150000000000	1710	1370	900	715	1330	920/960	300
SBF200000000000	2110	1870	900	715	1330	920/960	300
SBF300000000000	3100	2760	900	715	1330	920/960	300

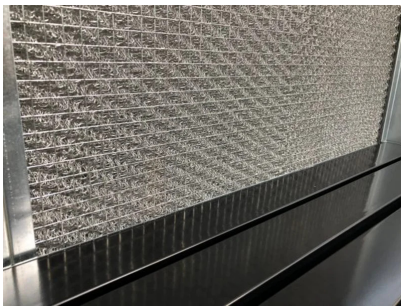
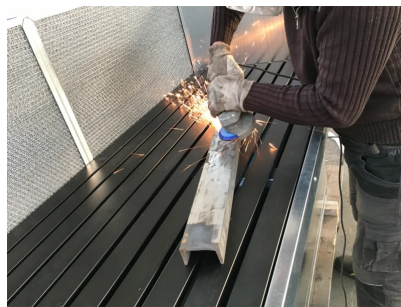
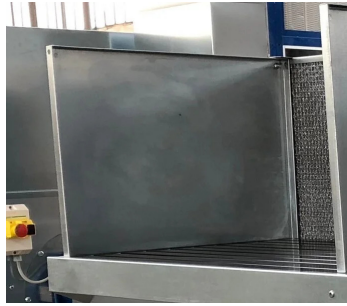


Dati Tecnici

Codice	Portata nominale m ³ / h	Sup filt m ²	Peso kg
SBF100000000000	1000	15	130
SBF150000000000	2700	15	160
SBF200000000000	3300	30	200
SBF300000000000	4800	45	250



Photogallery



Accessori correlati



Kit ruote per banchi SB

KITRUOTESB000000

Trasforma il banco SBV in una postazione mobile grazie al kit ruote con freno.



Parete frontale antirimbalo scintille per banchi SBA-F-V

PFASBAFV00000000

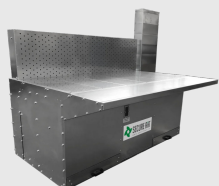
Parete frontale aspirante antirimbalo per molatura su banchi SBA, SBF e SBV.



Coppia paratie laterali non aspiranti per banchi SB

PLSB000000000000

Coppia paratie laterali non aspiranti compatibili con tutti i banchi SB.



Prolunga frontale non aspirante per banchi SB tutti

PFNASBT00000000

Prolunga frontale non aspirante, in robusto acciaio zincato compatibile con tutti i banchi aspiranti SECUREAIR®.



Kit ruote per banchi SB

KITRUOTESB000000

Trasforma il banco SBV in una postazione mobile grazie al kit ruote con freno.

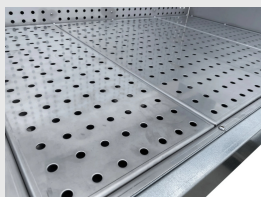


Quadro PSB prese elettriche per banchi SB tutti

QPSB000000000000

Quadro prese elettriche IP65 completo di interruttore magnetotermico.





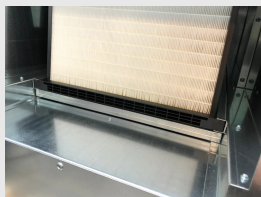
Piano rinforzato per banchi aspiranti SB tutti

PIARINFSB000000

Piano rinforzato per banchi aspiranti modelli SB tutti.



Ricambi correlati



Kit filtri di ricambio banchi aspiranti SBV-SBF

Kit filtri di ricambio banchi aspiranti SBV e SBF.



Prodotti correlati



Banco aspirante SBC con ventilatore e filtri autopulenti

SBC000000000000

Il **banco aspirante SBC** è disponibile in 4 diverse misure che vanno da 1 a 3 metri. Progettato per aspirare fumi e polveri durante le operazioni professionali che producono emissioni pericolose per gli operatori e per l'ambiente di lavoro in quanto molto volatili. Questa versione è adatta ad un utilizzo intensivo grazie ai **filtri a cartucce con pulizia ad aria compressa**, i quali garantiscono il ripristino della massima efficienza di filtrazione a fine ciclo e una lunga durata nel tempo.



Banco aspirante SBV con ventilatore e filtri integrati

SBV000000000000

Il **banco aspirante SBV** è progettato per proteggere l'operatore da fumi e polveri volatili emesse dalle lavorazioni professionali come saldatura, sbavatura, levigatura o molatura di metalli nell'industria metalmeccanica, nelle fonderie e in tutti quei settori dove vengono effettuati trattamenti superficiali con abrasivi a secco. Viene utilizzato anche per la pulizia dei pezzi o il soffiaggio di particolari con relativa emissione di polveri.

Il **banco aspirante è pronto all'uso**, non occorrono ventilatori o filtri esterni o collegamenti elettrici perché l'interruttore on/off è già dotato di spina trifase. Il banco in versione base, riferito ai prezzi della tabella sotto, viene già fornito completo di piano, frontale aspirante, interruttore magnetotermico on/off cablato al motore e piedini regolabili.



Banco aspirante SBF con filtri integrati

SBF000000000000

Il **banco aspirante SBF** è da utilizzare per aspirare fumi e polveri durante le operazioni di saldatura, sbavatura, levigatura o molatura di metalli e in tutti quei settori dove vengono effettuati trattamenti superficiali con abrasivi a secco.

