

Preso fumi universale per camini di espulsione in atmosfera

📌 Settori:

📌 Applicazioni: **Fissa**

📌 Problematiche: **Fumi**

COD: PFU3000000000000



Preso fumi universale per la realizzazione di punti di prelievo a norma su camini di emissione in atmosfera.

Approfondimento

Preso fumi universale progettato e prodotto in conformità alla norma UNI EN 15259:2008 (Qualità dell'aria - Misurazione di emissioni da sorgente fissa - Requisiti delle sezioni e dei siti di misurazione e dell'obiettivo, del piano e del rapporto di misurazione).

Rispetto ai classici attacchi metallici si adatta a tutti i tipi di tubazioni, circolari con diametri pari e superiori a 150 mm e rettangolari, cioè su superfici piane.

L'attacco PFU da 3 pollici non necessita di apposite modifiche o adattatori a seconda della superficie su cui viene installato, con conseguente notevole risparmio di tempo in cantiere.

VANTAGGI:

- Pronto all'uso
- Versatile per l'applicazione su ogni sezione di camino con diametro \geq a 150 [mm] fino a camini rettangolari
- Ossidazione nulla della superficie del pezzo
- Peso ridotto rispetto al tradizionale
- La miscela sintetica non compromette l'estetica del pezzo

La presa fumi per camini di emissione in atmosfera PFU3 è composta da un corpo centrale dotato di tappo con chiusura ad avvitamento rapido e alette laterali inclinabili, progettate per agevolarne il fissaggio su tubazioni circolari di diversi diametri.

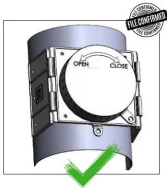
Nello specifico le due alette laterali ne consentono l'installazione su tutte le tubazioni a sezione circolare da diametro 150 [mm] e superiore fino ad arrivare a sezioni rettangolari, quindi superfici piane.

Dotato di un aggancio sul corpo centrale e un doppio aggancio sul tappo permette l'aggiunta di due collegamenti (a discrezione di chi ne fa uso), uno fisso per assicurare il tappo al corpo e uno removibile per garantirne l'apertura accidentale.

Maggiori informazioni e normative.

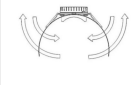


Attacco Tradizionale

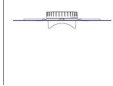


POSSIBILI CONFIGURAZIONI:

Configurazione su tubazioni cilindriche con diametri maggiori e uguali a 150 (mm).



Configurazione su tubazioni rettangolari (superficie piana):



SOSTENIBILITA' AMBIENTALE:

Il prodotto è interamente realizzato in polimero di poliammide 6 nome commerciale PROMYDE B30P non risulta quindi pericoloso per l'ambiente, il materiale è facilmente recuperabile e nel caso non sia possibile il suo recupero è necessario il suo smaltimento affidandosi alla legislazione locale vigente.



Dimensioni

Codice	B mm	h mm	L mm	DIAMETRI INTERNI x ESTERNI
PFU3000000000001	120	52.5	290	75mm (per inserimento sonda) x 86mm (per inserimento sonda)
PFU3000000000010	120	52.5	290	75mm (per inserimento sonda) x 86mm (per inserimento sonda)

Dati Tecnici

Codice	Diametro mm	Peso kg	Temperatura esercizio °C	Materiale elettrodo	Fissaggio braccio
PFU3000000000001	150	0.206	da -20 a 110	Mescola di Nylon e antiUV	Tramite rivettatura diametro 4 mm
PFU3000000000010	150	0.206	da -20 a 110	Mescola di Nylon e antiUV	Tramite rivettatura diametro 4 mm



Photogallery

