

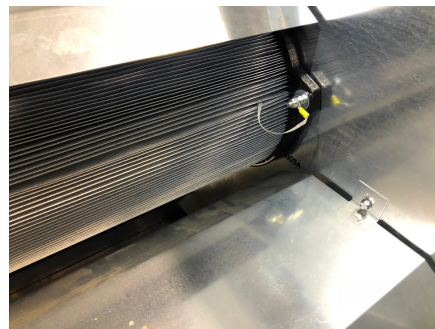
# Kit filtri di ricambio per cartucce antistatiche per DFC11

📌 Settori:

📌 Applicazioni: **Fissa**

📌 Problematiche: **Fumi**

COD: KITCARTPADFC110



Kit filtri di ricambio per installazione cartucce antistatiche su depuratori DFC11

## Approfondimento

- **Compatibilità:** kit adatto a depuratori DFC11
- **Impiego:** questo tipo di trattamento rappresenta la soluzione per tutte le applicazioni che necessitano l'eliminazione delle cariche elettriche che si creano sulle polveri da filtrare e quindi sulle cartucce filtranti. Il poliestere antistatico viene realizzato mediante procedimento spunbonded che consente di non avere nessuna variazione sulla permeabilità all'aria permettendo una migliore efficienza di filtrazione ed un'elevata stabilità. La conducibilità elettrica superficiale di questo tipo di tessuto filtrante è ottenuta mediante l'applicazione di polveri di alluminio creando un supporto che garantisce un'ottima porosità al tessuto.



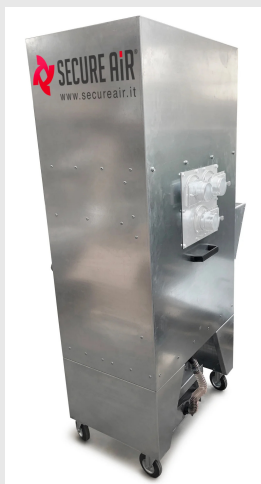
## Prodotti correlati



### Aspiratore fumi e polveri DFC11NBTX con componenti ATEX

DFC11NBTX000000

L'aspiratore mobile carrellato per fumi e polveri serie DFCX è progettato per l'aspirazione e la filtrazione dei fumi e delle micro-polveri. In questa versione è dotato di componenti ATEX.



### Aspiratore polveri DFC11NBM con filtri autopulenti senza braccio

DFC11NBM000000

L'aspiratore carrellato per fumi e polveri serie DFC è progettato per l'aspirazione e la filtrazione dei fumi e delle micro-polveri anche molto sottili e volatili generate durante i processi di trattamento superficiale dei metalli o dei materiali compositi.



### Aspiratore fumi e polveri DFC11BR3M con filtri autopulenti e braccio

DFC11BR3M000000

L'aspiratore carrellato per fumi e polveri mobile DFC è progettato per l'aspirazione e la filtrazione dei fumi e delle micro-polveri anche molto sottili e volatili generate durante i processi di trattamento superficiale dei metalli o dei materiali compositi.





## Aspiratore fumi e polveri DFC11BF3M con filtri autopulenti e braccio superFLEX 3mt

DFC11BF3M000000

L'aspiratore carrellato per fumi e polveri mobile DFC è progettato per l'aspirazione e la filtrazione dei fumi e delle micro-polveri anche molto sottili e volatili generate durante i processi di trattamento superficiale dei metalli o dei materiali compositi.

