

Aspiratore fumi e polveri DFC11NBTX con componenti ATEX

🔧 Settori: [Saldatura](#), [Molatura](#), [Carteggiatura](#),

🔧 Applicazioni: [Mobile](#)

🔧 Problematiche: [Polveri](#), [Fumi](#)

COD: DFC11NBTX000000



L'aspiratore mobile carrellato per fumi e polveri serie DFCX è progettato per l'aspirazione e la filtrazione dei fumi e delle micro-polveri. In questa versione è dotato di componenti ATEX.



Approfondimento

L'aspiratore carrellato per fumi e polveri serie DFCX è progettato per l'aspirazione e la filtrazione dei fumi e delle micropolveri anche molto sottili e volatili generate durante i processi di trattamento superficiale dei metalli o dei materiali compositi, oppure durante le movimentazioni di prodotti polverosi.

Grazie alle dimensioni compatte, alle ruote ed alle maniglie può essere facilmente spostato in prossimità delle lavorazioni da effettuare per poi aspirare i fumi utilizzando i diversi accessori disponibili o un semplice tubo flessibile.

La versione DFCX è dotata di componenti ATEX che riducono i rischi derivati dall'aspirazione di polveri potenzialmente esplosive in determinate condizioni.

Ricordiamo che la verifica delle caratteristiche delle polveri aspirate (Classe di appartenenza e valore di KST) sono a cura dell'utilizzatore e vanno comunicate in fase di selezione prodotto in modo da verificare la corretta applicazione dell'aspiratore.

Viene fornito per essere collegato ad una o più tubazioni sull'aspirazione oppure con bracci aspiranti snodati certificati ATEX.

VANTAGGI

- Rapida aspirazione dei fumi e delle polveri vicino alla sorgente grazie all'elevata portata
- Mobile: consente di raggiungere svariati punti di saldatura
- Cassetto di raccolta di polveri e trucioli posizionato sulla parte bassa della macchina, a richiesta con sacchetto in nylon
- Filtrazione con filtro a cartucce $\geq 99\%$ (ANTISTATICHE)
- Pulizia automatica dei filtri con lavaggio ad aria compressa, per il massimo del risparmio energetico ed una lunga durata nel tempo degli elementi filtranti
- 1100W di potenza si può collegare ovunque con una semplice presa industriale
- Manutenzione ridotta, grazie alla pulizia automatica dei filtri

SPECIFICHE TECNICHE

- Costruzione in robusta lamiera zincata;
- Superficie filtrante da 20 mq con cartucce in cellulosa / poliestere / poliestere antistatico;
- Pulizia automatica ad aria compressa;
- Ventilatore incorporato da 1,1kw;
- Pratico Cassetto di raccolta (a richiesta sacchetto)
- Interruttore per on/off aspirazione;
- Temporizzatore regolabile pulizia filtri;
- Spina elettrica monofase;
- Maniglie per facile movimentazione.

COSTRUZIONE

- Struttura compatta e maneggevole;
- Filtrazione a cartucce con efficienza 99% e re-immissione dell'aria in ambiente;
- Tessuto cartucce antistatico poliestere
- Motore ATEX
- Boccaglio anti-scintilla
- Pulizia dei filtri automatica ad aria compressa con attacco a bordo e scarico condensa
- Quadro on/off a bordo;
- Versione senza braccio, da completare con raccordi su aspirazione a seconda dell'esigenza

FUNZIONE DI MESSA A TERRA CON RUOTE ANTISTATICHE

La struttura in lamiera zincata è conduttiva, e scarica la propria carica attraverso le 4 ruote pivotanti installate nel depuratore.

Da verificare che il pavimento su cui poggia il filtro sia anch'esso "conduttivo".

In caso di pavimento non conduttivo si consiglia l'installazione di una presa sulla struttura del depuratore collegando una vite o attacco ad una treccia di messa a terra.



**anche a noleggio
"operativo"**

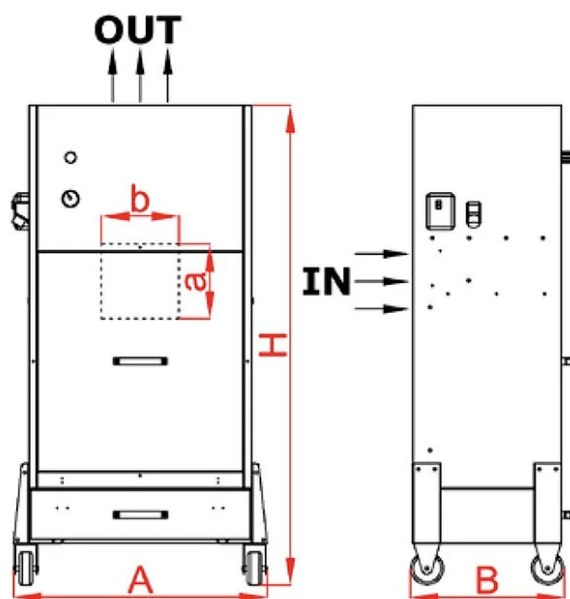
Vantaggi dell'acquisto con noleggio operativo in 12/24/36 oppure 48 comode rate

- Non ci sono anticipi da versare, no pro-rata.
- Primo canone mediamente a 30 gg circa.
- Deduce totalmente i canoni ai fini IRES senza obblighi derivanti dalla durata minima del contratto prevista dal T.U.
- Deduce totalmente i canoni ai fini IRAP senza distinzione tra capitale e interessi.
- Vantaggio Basilea 2: grazie al noleggio il bene utilizzato è "fuori-asset" e quindi non necessita di corrispondente patrimonio.
- Assicurazione All Risk compresa nei canoni a copertura possibili sinistri.
- Tasso fisso per tutta la durata dell'operazione.

Partner *BCC Lease*



Dimensioni



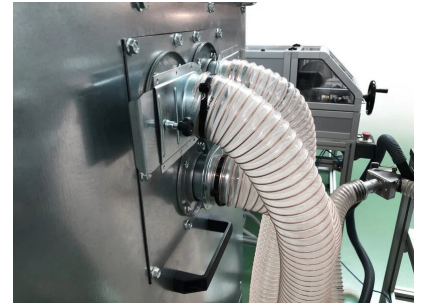
Codice	Cassetto L	A mm	a mm	B mm	b mm	H mm
DFC11NBTX000000	40	810	270	540	280	1750

Dati Tecnici

Codice	Potenza kW	Portata nominale m ³ / h	Pressione utile Pa	Liv son Db (A)	Sup filt m ²	Eff filtrante %	Cartucce num.	Motore
DFC11NBTX000000	1.1 - 400V	2000	1000	79	20	99	2	Trifase



Photogallery



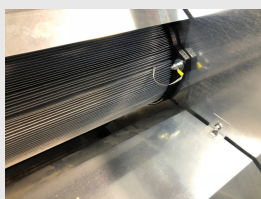
Accessori correlati



Tripla attacco d100mm per DFC1

3X100ASPMFC1100

Tripla attacco aspirante diam. 100mm per DFC11



Kit filtri di ricambio per cartucce antistatiche per DFC11

KITCARTPADFC110

Kit filtri di ricambio per installazione cartucce antistatiche su depuratori DFC11



Kit tramoggia e contenitore di raccolta polveri per depuratore DFC11

TRAMCONTDFC0000

Kit tramoggia e contenitore di raccolta polveri per depuratore DFC11.



Ricambi correlati

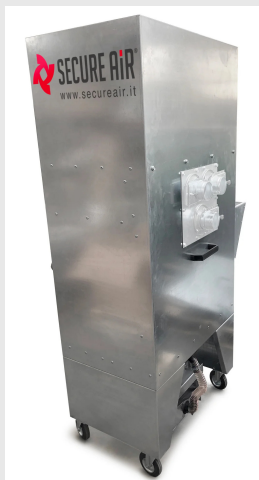


Kit cartucce di ricambio per DFC11

Ricambio originale: n.1 coppia di cartucce in poliestere per DFC11



Prodotti correlati



Aspiratore polveri DFC11NBM con filtri autopulenti senza braccio

DFC11NBM0000000

L'aspiratore carrellato per fumi e polveri serie DFC è progettato per l'aspirazione e la filtrazione dei fumi e delle micro-polveri anche molto sottili e volatili generate durante i processi di trattamento superficiale dei metalli o dei materiali compositi.



Aspiratore fumi e polveri DFC11BR3M con filtri autopulenti e braccio

DFC11BR3M0000000

L'aspiratore carrellato per fumi e polveri mobile DFC è progettato per l'aspirazione e la filtrazione dei fumi e delle micro-polveri anche molto sottili e volatili generate durante i processi di trattamento superficiale dei metalli o dei materiali compositi.



Aspiratore fumi e polveri DFC11BF3M con filtri autopulenti e braccio superFLEX 3mt

DFC11BF3M0000000

L'aspiratore carrellato per fumi e polveri mobile DFC è progettato per l'aspirazione e la filtrazione dei fumi e delle micro-polveri anche molto sottili e volatili generate durante i processi di trattamento superficiale dei metalli o dei materiali compositi.

