

Triplo attacco d100mm con serranda per DFC

🔧 Settori:

🔧 Applicazioni: **Mobile**

🔧 Problematich: **Fumi, Polveri**

COD: 3X100ASPMFC1100

Triplo attacco aspirante diam. 100mm per DFC11

Approfondimento

Triplo attacco aspirante in acciaio zincato, necessario per collegamento tubazioni flessibili diam. 100mm completo di serrande a ghigliottina manuali per parzializzazione flusso.



Dimensioni

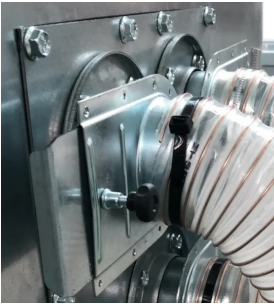
Codice	Ø mm
3X100ASPMFC1100	100

Dati Tecnici

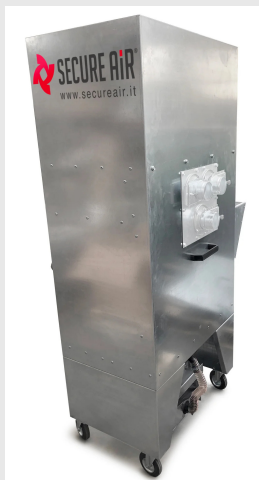
Codice	Diametro mm
3X100ASPMFC1100	100



Photogallery



Prodotti correlati



Aspiratore polveri e fumi DFC11NBM

DFC11NBM0000000

L'aspiratore di polveri e fumi mobile DFC11 con filtri autopulenti è la soluzione ideale per l'aspirazione e la filtrazione dei fumi e delle micro-polveri generate durante i processi di trattamento superficiale dei metalli o dei materiali compositi.



Aspiratore fumi e polveri DFC11NBTX con componenti ATEX

DFC11NBTX0000000

L'aspiratore mobile carrellato per fumi e polveri serie DFC11NBTX è progettato per l'aspirazione e la filtrazione dei fumi e delle micro-polveri. In questa versione è dotato di componenti ATEX.

