

Ventilateur de plafond industriel HVLS à 5 pales APBG5

COD:

SMHS000000000000



APBG5 Ventilateur de plafond industriel à 5 pales

- 5 pales Aluminium extrudé anodisé résistant à la corrosion Section constante
- Cône de distribution d'air surdimensionné
- Moteur EC triphasé sans balais avec système électronique intégré et filtres CEM
- 3 tailles avec des diamètres de 3,6m / 5,4m / 7,3m
- Débit d'air jusqu'à 438 818 m³/h (AMCA230-99)
- 110 RPM Max
- Pot. Max Abs. 0,75 kW



Description approfondie

HVLS signifie **HIGH FLOW LOW RPM** en italien

Il s'agit de ventilateurs de plafond industriels de grande taille qui, grâce à leurs caractéristiques techniques uniques, sont en mesure d'améliorer considérablement le confort d'été et les économies d'énergie en hiver. Ils peuvent déplacer d'énormes débits d'air (jusqu'à 540 000 m³/h) et le faire à faible vitesse (maximum 110 tr/min). Ils constituent une excellente alternative aux refroidisseurs car ils n'affectent pas le niveau d'humidité de la pièce, tout en créant une sensation agréable pour les opérateurs.

Ils sont **disponibles en trois tailles : de 3 600 mm à 7 300 mm avec des débits d'air allant jusqu'à 440 000 m³/h.**

Le ventilateur SMHS complet est équipé du kit de pales et du kit moteur correspondants.

CONSTRUCTION

Structure supérieure de protection du moteur en acier peint.

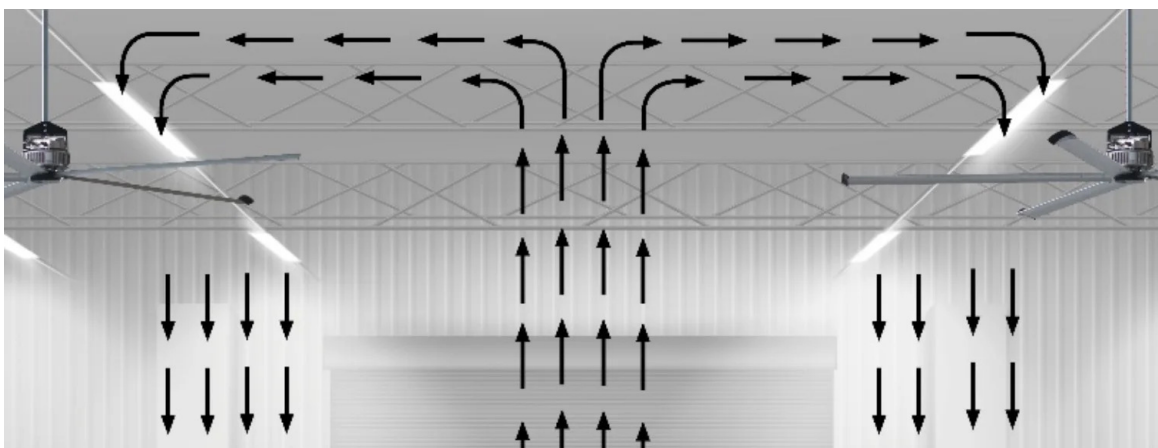
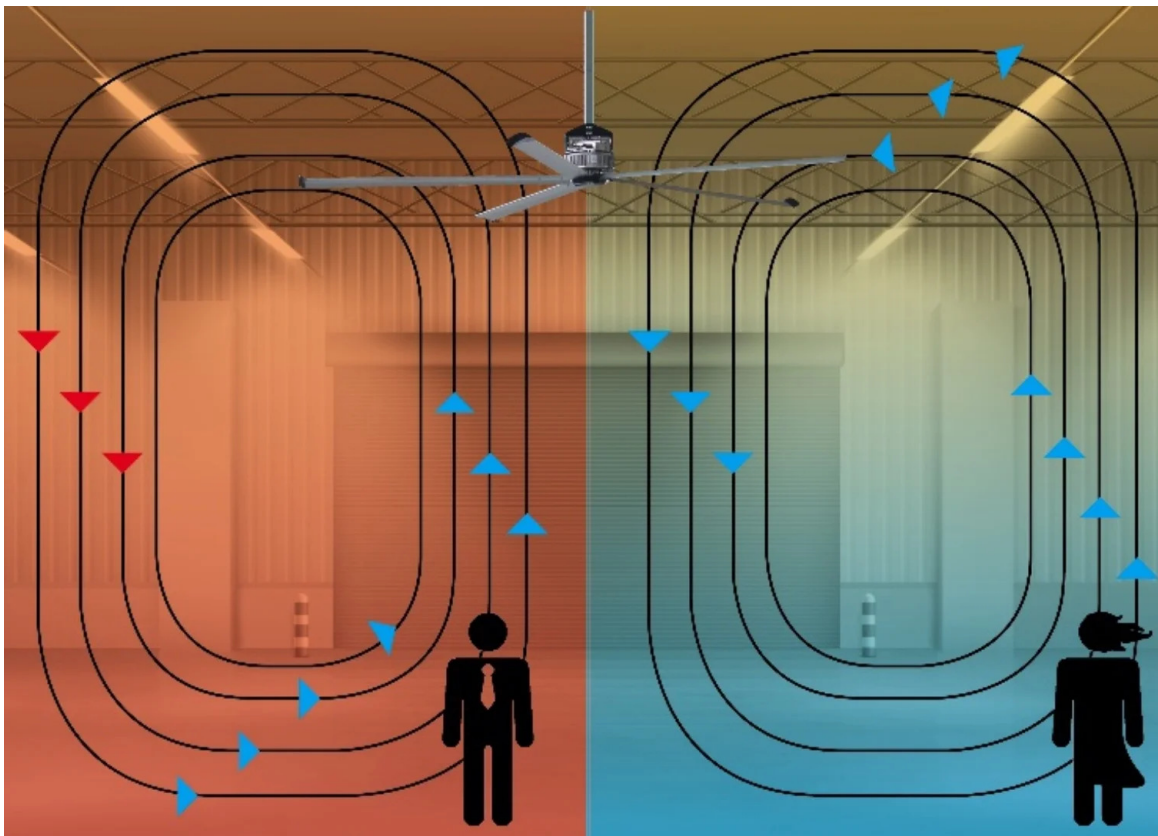
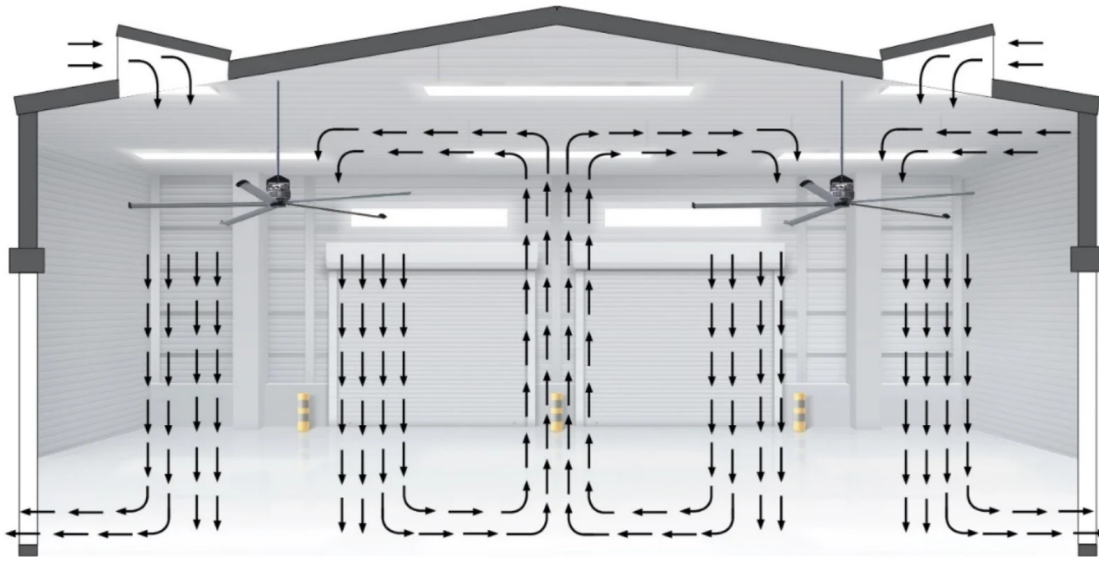
Le ventilateur est équipé de :

- Jeu de câbles de sécurité et tubulaire L = 800mm fourni.
- Pales en aluminium EN AW 6063 T6 avec traitement anodisé contre la corrosion.
- Moyeu équipé d'une bague de sécurité.
- Cache-moyeu esthétique
- Moteurs EC triphasés sans balais à haut rendement, conçus pour les ventilateurs HVLS, 380-440Vac/3ph/ 50/60Hz, IP55, équipés d'une électronique intégrée et de filtres CEM. Convient pour le service continu S1. Vitesse réglable

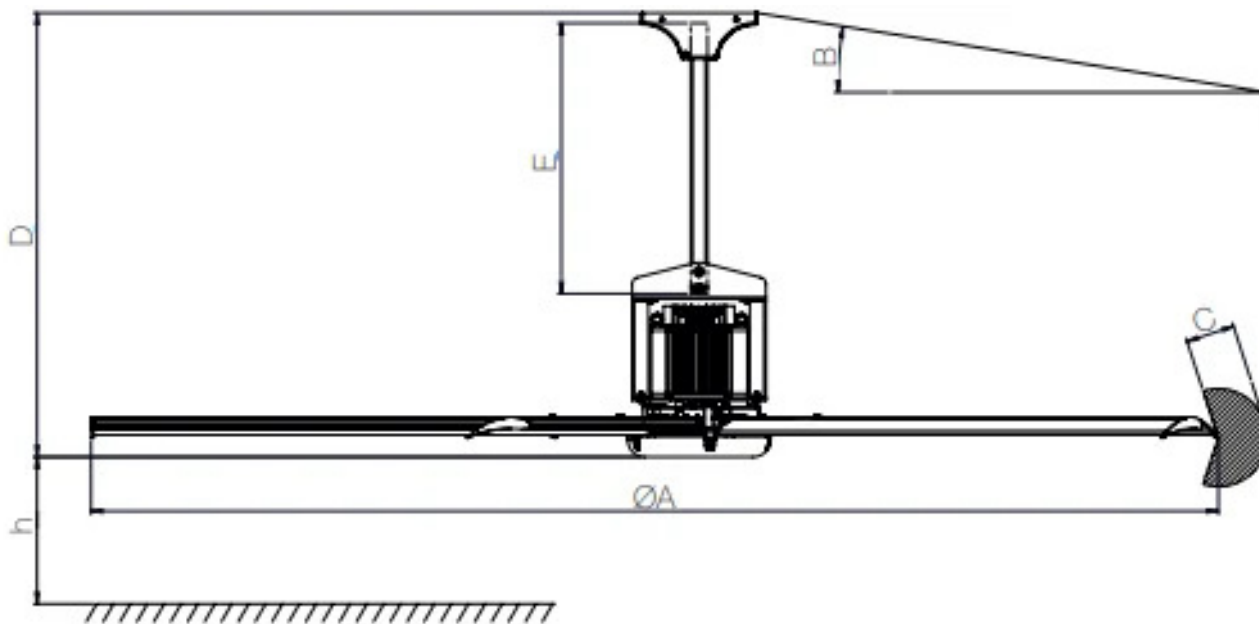
CARACTÉRISTIQUES ET AVANTAGES

- Large cône de distribution d'air sous le ventilateur.
- Absence d'engrenages et conception aérodynamique pour un silence absolu.
- Optimisation des systèmes CVC et réduction des émissions de CO₂, de la consommation et des coûts énergétiques.
- Déstratification hivernale obtenue en abaissant la chaleur qui se stratifie dans la partie supérieure des pièces, en uniformisant la température et en évitant de chauffer davantage.
- Confort d'été obtenu en maintenant l'air en mouvement continu, en éliminant les zones chaudes et froides.
- Aucun entretien de routine n'est nécessaire.
- Structure en acier pour garantir la durabilité, la solidité et la robustesse.
- Plusieurs systèmes prévus pour garantir une sécurité maximale (câble de sécurité principal renforcé, câbles de stabilisation supplémentaires, anneau de sécurité du moyeu).
- Couvercle de moyeu pour protéger le moteur de la poussière et améliorer le design.
- Connexions électriques simplifiées.
- Filtres CEM intégrés pour éviter d'éventuelles interférences électromagnétiques avec d'autres appareils.
- Fonctionne à des températures comprises entre 0°C et +50°C.
- Les unités sont testées conformément aux normes AMCA les plus récentes afin de garantir une fiabilité maximale des données de performance.
- Conçus et fabriqués conformément à la directive sur les machines (MD), à la directive sur les basses tensions (LVD) et à la directive sur la compatibilité électromagnétique (CEM)





Dimensions



| Code | A mm | B mm | C mm | D mm | E mm | h mm |
|-----------------|---------|---------|---------|---------|---------|---------|
| SMHS36000000000 | 3610 | 20 | 550 | 1315 | 800 | 2700 |
| SMHS54000000000 | 5410 | 20 | 650 | 1315 | 800 | 2700 |
| SMHS73000000000 | 7300 | 20 | 750 | 1315 | 800 | 2700 |

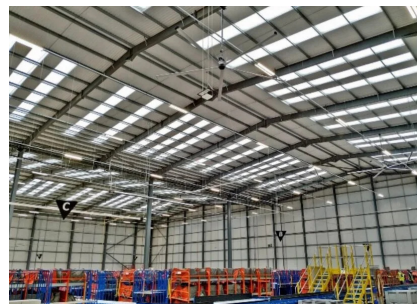
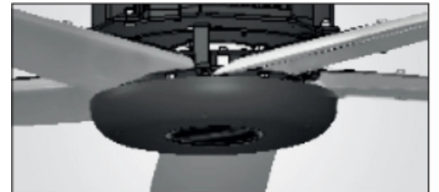


Données techniques

| Code | Puissance kW | Débit nominal m ³ / h | Poids kg | Alimentation électrique Hz | Moteur | Vitesse de rotation rpm |
|-----------------|-----------------|-------------------------------------|-------------|-------------------------------|----------|----------------------------|
| SMHS36000000000 | 0,57 | 163105 | 97 | 50/60 | Triphasé | 110 |
| SMHS54000000000 | 0,66 | 283089 | 123 | 50/60 | Triphasé | 65 |
| SMHS73000000000 | 0,75 | 438818 | 142 | 50/60 | Triphasé | 43 |



Galerie de photos



Accessoires connexes



Panneau de commande tactile de 3,5" avec écran graphique couleur

PNLNCTR35000000

Panneau de commande tactile de 3,5" avec écran graphique couleur pouvant contrôler jusqu'à 4 unités.



Potentiomètre avec interrupteur bipolaire ON/OFF

POTINTBIP000000

Potentiomètre à distance avec bouton frontal pour le réglage manuel de la vitesse du ventilateur avec interrupteur bipolaire (ON/OFF) et LED jaune en façade.



Panneau de contrôle avec anémomètre et sonde de température

PNCANEMSND00000

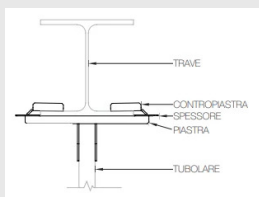
Contrôleur permettant de commander les unités de ventilation en fonction de la température et de la vitesse du vent.



Panneau de contrôle avec sonde de température incluse et sonde d'humidité sur demande

PNCSNDUMID00000

Contrôleur pour la commande des unités de ventilation en fonction de la température et du niveau THI.

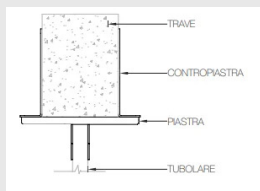


Kit de fixation des poutres IPE/HEA/HEB

KITPEHEAHEB000

Kit de fixation pour ventilateurs SMHS en version HVLS compatible avec les profils acier IPE, HEA, HEB les plus courants.





Kit de fixation pour poutres à section rectangulaire

KITRETTANGOL000

Kit de fixation pour ventilateurs SMHS en version HVLS compatible avec les poutres de section rectangulaire dont la base est comprise entre 100mm et 260mm.



Produits associés



Ventilateur de plafond industriel HVLS à 5 pales APBG5S

SWHS000000000000

HVLS Ventilateur de plafond industriel à 5 pales APBG5S

- 5 pales profilées en aluminium extrudé
- Cône de distribution d'air étroit
- Moteur EC triphasé sans balais avec système électronique intégré et filtres CEM 3
- Dimensions avec diamètres 4m / 5m / 6m
- Débit d'air jusqu'à 529 464 m³/h (AMCA230-99)
- 120 RPM Max
- Puissance Max Abs. 1,4 kW
- Adapté au service continu S1



Ventilateur de plafond industriel à 3 pales HVLS3

SLHS000000000000

Ventilateurs de plafond industriels HVLS à 3 pales.

- 3 pales extrudées en aluminium anodisé résistant à la corrosion
- Moteur EC triphasé sans balais précâblé avec système électronique intégré et filtres EMC3
- Dimensions avec diamètres 2,4m / 3m / 3,6m
- Débit d'air jusqu'à 134 271 m³/h (AMCA230-99)200
- Vitesse de rotation max
- Pot. Max Abs. 0,7 kW
- Convient pour le service continu S1.

