

Aspiratore fumi di saldatura ad alta pressione ESAT

- Settori: [Saldatura](#),
- Applicazioni: [Mobile](#)
- Problematiche: [Fumi](#)

COD: ESAT000000000000



Aspiratore depuratore ESAT ad alta pressione, da collegare a max n.2 torce aspiranti della linea SAT, specifico per impiego industriale in funzionamento continuo (duty cycle del 100%) grazie alla robusta soffiante / turbina in alluminio con motore trifase di primaria marca. Montaggio su trolley con ruote.

Approfondimento

Soluzione ideale per una o due postazioni di saldatura e re immissione dei fumi in ambiente (ove permesso visto il grado di filtrazione 98% a 0,3 μ in classe 10) oppure direttamente con espulsione all'esterno.

Caratteristiche tecniche

- max 2 torce in contemporanea
- Potenza 2200Watt 400/3/50
- Portata 240mc/h
- Rumorosità 71dbA
- Dimensioni 500b x 600h x 650p

L'attivazione automatica in fase di innesco arco lo rende completamente automatico senza perdite di tempo. Nel caso esista un impianto centralizzato d'aspirazione, in considerazione della bassissima portata aria, lo scarico di questo aspiratore può essere collegato direttamente all'impianto con il vantaggio di non dovere denunciare nuovi camini di emissione in atmosfera.

A richiesta versione a muro.



Dimensioni

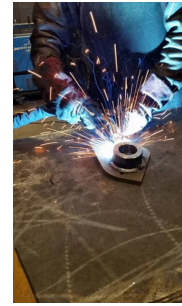
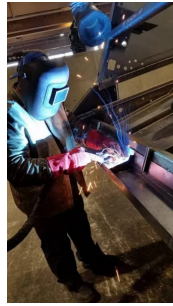
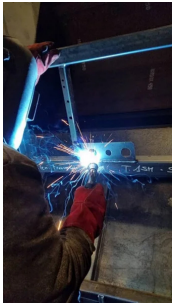
Codice	b mm	h mm	P mm
ESAT000000000000	500	600	650

Dati Tecnici

Codice	Potenza W	Portata nominale m ³ / h	Pressione utile Pa	Peso kg	Livello rumore dB
ESAT000000000000	2200 400/3/50 trifase	240	20000	58	71



Photogallery



Prodotti correlati



Aspiratore fumi di saldatura alta pressione GTC1A22

GTC1A2200000000

Aspiratore fumi di saldatura mobile carrellato GTC1A22 con filtrazione ad abbattimento micrometrico integrata, per l'aspirazione ottimale ad alta pressione dei fumi attraverso due torce aspiranti di saldatura in contemporanea o da altre applicazioni che richiedono tubazioni di ridotta sezione.

