

# Kit de trémie de dépoussiérage et de conteneur pour le purificateur DFC11

COD:

TRAMCONTDFC0000



Kit de trémie de dépoussiérage et de conteneur pour le purificateur DFC11.

## Description approfondie

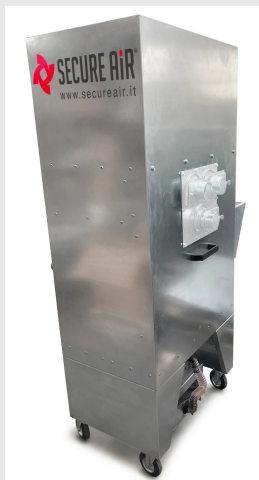
Le kit composé d'une trémie et d'un bac de dépoussiérage remplace le bac de dépoussiérage standard et apporte les avantages suivants

- plus grand volume de confinement de la poussière
- possibilité d'insérer un sac

Recommandé pour les applications avec beaucoup de poussière et donc pour les vidanges fréquentes.



## Produits associés



### Aspirateur de poussière DFC11NBM avec filtres autonettoyants sans bras

DFC11NBM0000000

L'aspirateur sur roues pour fumées et poussières de la série DFC est conçu pour l'aspiration et la filtration des fumées et même des micropoussières très fines et volatiles générées lors des processus de traitement de surface sur les métaux ou les matériaux composites.



### Aspirateur de fumée et de poussière DFC11NBTX avec filtres autonettoyants

DFC11NBTX000000

L'aspirateur sur roues pour fumées et poussières de la série DFC est conçu pour l'aspiration et la filtration des fumées et même des micropoussières très fines et volatiles générées lors des processus de traitement de surface des métaux ou des matériaux composites.



### Aspirateur de fumée et de poussière DFC11BR3M avec filtres autonettoyants et bras

DFC11BR3M000000

L'aspirateur mobile de fumées et de poussières DFC est conçu pour l'extraction et la filtration des fumées et même des micropoussières très fines et volatiles générées lors des processus de traitement de surface sur les métaux ou les matériaux composites.





## Aspirateur de fumée et de poussière DFC11BF3M avec filtres autonettoyants et bras superFLEX de 3m

DFC11BF3M000000

L'aspirateur mobile de fumées et de poussières DFC est conçu pour l'extraction et la filtration des fumées et même des micropoussières très fines et volatiles générées lors des processus de traitement de surface sur les métaux ou les matériaux composites.

