

# Aspirateur de fumée et de poussière DFC11NBTX avec filtres autonettoyants

📌 Secteurs [Soudage, Meulage, Ponçage,](#)

📌 Applications : [Mobile](#)

📌 Questions [Poudres, Fumées](#)

COD: DFC11NBTX000000

L'aspirateur sur roues pour fumées et poussières de la série DFC est conçu pour l'aspiration et la filtration des fumées et même des micropoussières très fines et volatiles générées lors des processus de traitement de surface des métaux ou des matériaux composites.



## Description approfondie

L'aspirateur sur roues pour fumées et poussières de la série DFCX est conçu pour l'aspiration et la filtration des fumées et des micropoussières, même très fines et volatiles, générées lors des processus de traitement de surface des métaux ou des matériaux composites, ou lors de la manipulation de produits poussiéreux.

Grâce à ses dimensions compactes, ses roues et ses poignées, il peut être facilement déplacé à proximité du travail à effectuer et aspirer ensuite les fumées à l'aide des différents accessoires disponibles ou d'un simple tuyau.

La version DFCX est équipée de composants ATEX qui réduisent considérablement les risques d'aspiration de poussières potentiellement explosives dans certaines conditions. L'équipement standard comprend:

Il est rappelé que l'utilisateur est responsable de la vérification des caractéristiques des poussières aspirées (classe et valeur KST) et qu'il doit être averti lors de la sélection du produit afin de vérifier l'application correcte de l'aspirateur.

### AVANTAGES

- Aspiration rapide des fumées et des poussières à proximité de la source grâce au débit élevé
- Mobile : permet d'atteindre plusieurs points de soudure
- Bac de récupération des poussières et des copeaux positionné sur la partie passante de la machine, avec sac en nylon sur demande
- Filtration avec filtre à cartouche  $\geq 99\%$  (ANTISTATIQUE)
- Nettoyage automatique du filtre avec lavage à l'air comprimé, pour une économie d'énergie maximale et une longue durée de vie de l'élément filtrant
- La puissance de 1100W peut être connectée n'importe où avec une simple prise industrielle
- Peu d'entretien grâce au nettoyage automatique du filtre

### CARACTÉRISTIQUES TECHNIQUES

- Construction robuste en tôle galvanisée
- Surface filtrante de 20 m<sup>2</sup> avec cartouches en cellulose/polyester/polyester antistatique ;
- Nettoyage automatique par air comprimé ;
- Ventilateur intégré de 1,1 kW ;
- Tiroir de récupération pratique (sac sur demande)
- Interrupteur marche/arrêt de l'aspiration ;
- Minuterie réglable pour le nettoyage du filtre ;
- Prise électrique monophasée ;
- Poignées pour une manipulation aisée.

### CONSTRUCTION

- Construction compacte et maniable ;
- Filtration à cartouche avec une efficacité de 99 % et réentrée d'air ;
- Tissu de la cartouche en polyester antistatique ;
- Moteur ATEX ;
- Buse anti-étincelle ;
- Nettoyage automatique du filtre à air comprimé avec connexion embarquée et évacuation des condensats ;
- Panneau marche/arrêt embarqué ;
- Version sans bras, à compléter avec des raccords d'aspiration si nécessaire.





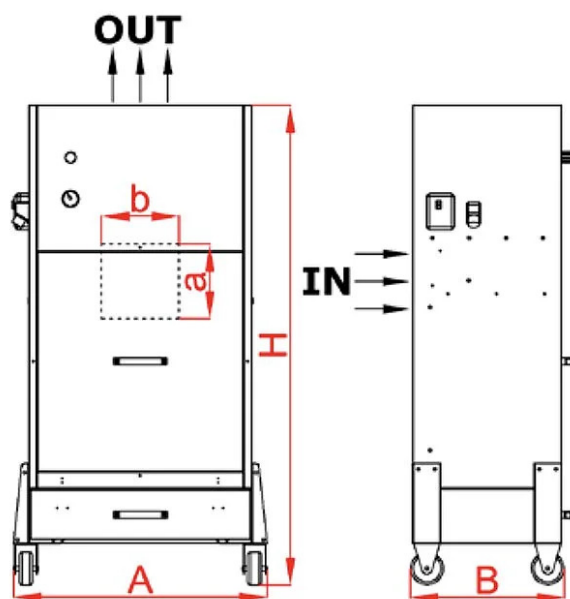
#### Avantages d'un achat avec leasing opérationnel en 12/24/36 ou 48 versements pratiques

- Aucun paiement anticipé à effectuer, aucun prorata.
- Premier versement en moyenne à 30 jours.
- Déduit totalement les frais de location pour les besoins de l'IRES sans aucune obligation découlant de la durée minimale du contrat prévue par l'U.T.
- Déduit totalement les redevances aux fins du PARI sans distinction entre le capital et les intérêts.
- Avantage Bâle 2 : grâce à la location, l'actif utilisé est " hors actif " et ne nécessite donc pas d'actifs correspondants.
- Assurance tous risques incluse dans les honoraires pour couvrir les éventuels sinistres.
- Taux fixe pour toute la durée de l'opération.

Partenaire *BCC Lease*



## Dimensions



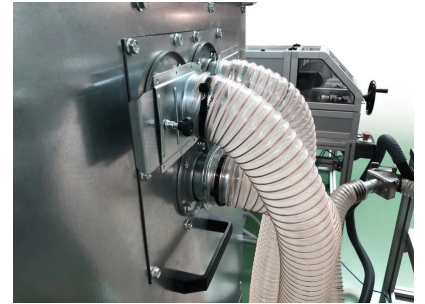
Code	Tiroir L	A mm	a mm	B mm	b mm	H mm
DFC11NBTX000000	40	810	270	540	280	1750

## Données techniques

Code	Puissance kW	Débit nominal m <sup>3</sup> / h	Pression utile Pa	Bruit Db (A)	Surface du filtre m <sup>2</sup>	Efficacité du filtrage %	Cartouches num.	Moteur
DFC11NBTX000000	1,1 - 400V	2000	1000	79	20	99	2	Triphasé



## Galerie de photos



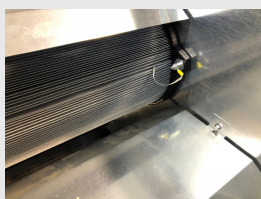
## Accessoires connexes



### Triple attache d100mm pour DFC

3X100ASPMFC1100

Raccord d'aspiration triple diam. 100 mm pour DFC11



### Kit de filtres de recharge pour cartouches antistatiques pour DFC11

KITCARTPADFC110

Kit de filtre de recharge pour l'installation de cartouches antistatiques sur les purificateurs DFC11



### Kit de trémie de dépoussiérage et de conteneur pour le purificateur DFC11

TRAMCONTDFC0000

Kit de trémie de dépoussiérage et de conteneur pour le purificateur DFC11.



## Pièces de rechange

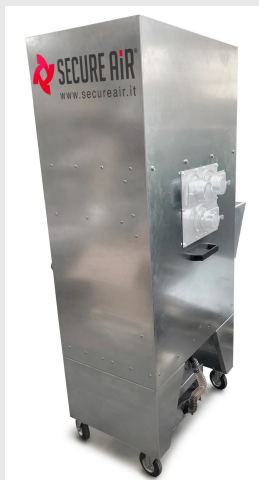


### Kit de cartouches de remplacement pour DFC11

Remplacement original : No.1 paire de cartouches en polyester pour DFC11



## Produits associés



### Aspirateur de poussière DFC11NBM avec filtres autonettoyants sans bras

DFC11NBM0000000

L'aspirateur sur roues pour fumées et poussières de la série DFC est conçu pour l'aspiration et la filtration des fumées et même des micropoussières très fines et volatiles générées lors des processus de traitement de surface sur les métaux ou les matériaux composites.



### Aspirateur de fumée et de poussière DFC11BR3M avec filtres autonettoyants et bras

DFC11BR3M000000

L'aspirateur mobile de fumées et de poussières DFC est conçu pour l'extraction et la filtration des fumées et même des micropoussières très fines et volatiles générées lors des processus de traitement de surface sur les métaux ou les matériaux composites.



### Aspirateur de fumée et de poussière DFC11BF3M avec filtres autonettoyants et bras superFLEX de 3m

DFC11BF3M000000

L'aspirateur mobile de fumées et de poussières DFC est conçu pour l'extraction et la filtration des fumées et même des micropoussières très fines et volatiles générées lors des processus de traitement de surface sur les métaux ou les matériaux composites.

