

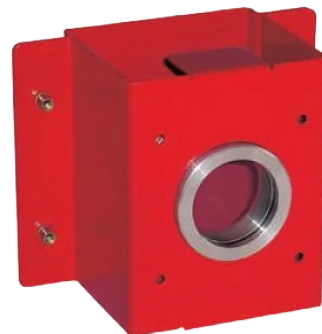
Kit di staffaggio su tubazione del rilevatore di scintille

🔧 Settori: [Componenti per impianti](#),

🔧 Applicazioni: [Fissa](#)

🔧 Problematiche: [Incendio](#)

COD: KITRS4GEN000000



Kit di staffaggio su tubazione del rilevatore di scintilla

Approfondimento

Il kit di staffaggio su tubazione del rilevatore di scintilla è conforme alla Direttiva ATEX 2014/34/UE - Categoria 2D/2G.

Il kit è realizzato in acciaio al carbonio verniciato RAL3000.

All'interno del kit di staffaggio sono inclusi i rivetti per il fissaggio a tubazione e guarnizione.

Completo di **certificazione TÜV**



Prodotti correlati



Rilevatore di scintille per impianti di aspirazione

RS4GEN000000000

Rilevatore di scintille RS4GEN per montaggio a condotta impianto di aspirazione

