

Triple attache d100mm pour DFC

🔧 Secteurs

🔧 Applications : **Mobile**

🔧 Questions **Fumées, Poudres**

COD: 3X100ASPMFC1100



Raccord d'aspiration triple diam. 100 mm pour DFC11

Description approfondie

Raccord d'aspiration triple en acier galvanisé, nécessaire pour le raccordement de tuyaux flexibles de 100 mm de diamètre, complet de clapets manuels à guillotine pour la partialisation du débit.



Dimensions

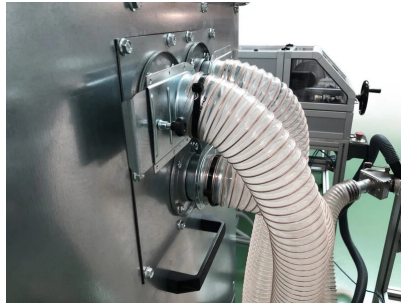
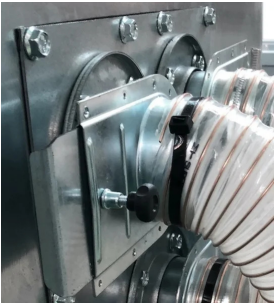
Code	Ø mm
3X100ASPMFC1100	100

Données techniques

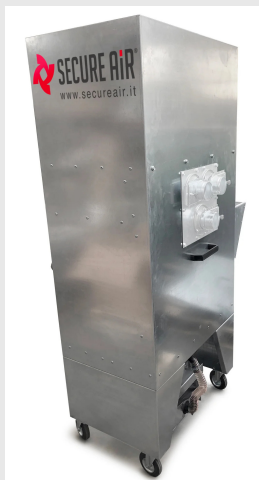
Code	Diamètre mm
3X100ASPMFC1100	100



Galerie de photos



Produits associés



Aspirateur de poussière DFC11NBM avec filtres autonettoyants sans bras

DFC11NBM0000000

L'aspirateur sur roues pour fumées et poussières de la série DFC est conçu pour l'aspiration et la filtration des fumées et même des micropoussières très fines et volatiles générées lors des processus de traitement de surface sur les métaux ou les matériaux composites.



Aspirateur de fumée et de poussière DFC11NBTX avec filtres autonettoyants

DFC11NBTX000000

L'aspirateur sur roues pour fumées et poussières de la série DFC est conçu pour l'aspiration et la filtration des fumées et même des micropoussières très fines et volatiles générées lors des processus de traitement de surface des métaux ou des matériaux composites.



Aspirateur de fumée et de poussière DFC11BR3M avec filtres autonettoyants et bras

DFC11BR3M000000

L'aspirateur mobile de fumées et de poussières DFC est conçu pour l'extraction et la filtration des fumées et même des micropoussières très fines et volatiles générées lors des processus de traitement de surface sur les métaux ou les matériaux composites.





Aspirateur de fumée et de poussière DFC11BF3M avec filtres autonettoyants et bras superFLEX de 3m

DFC11BF3M000000

L'aspirateur mobile de fumées et de poussières DFC est conçu pour l'extraction et la filtration des fumées et même des micropoussières très fines et volatiles générées lors des processus de traitement de surface sur les métaux ou les matériaux composites.

