

Banc d'aspiration SBC avec ventilateur et filtres autonettoyants

🔧 Secteurs [Soudage, Ponçage, Meulage, Impression 3D additive, Soufflage de poudre,](#)

🔧 Applications : [Fixe, Mobile](#)

🔧 Questions [Fumées, Poudres](#)



COD: SBC000000000000

Le **banc aspirant SBC** est disponible en 4 tailles différentes allant de 1 à 3 mètres. Conçu pour aspirer les fumées et les poussières pendant les opérations professionnelles qui produisent des émissions dangereuses pour les opérateurs et l'environnement de travail car très volatiles. Cette version est adaptée à une utilisation intensive grâce aux **filtres à cartouches avec nettoyage à air comprimé**, qui garantissent le rétablissement de l'efficacité maximale de filtration en fin de cycle et une longue durée dans le temps.



Description approfondie

Versions disponibles

SBC - avec filtres en polyester

SBCH - avec filtration HEPA H13

SBCX - avec filtres polyester antistatiques et moteur ATEX

Fonctionnement professionnel avec des filtres à nettoyage pneumatique

La filtration à cartouche avec nettoyage pneumatique assure le fonctionnement du banc d'aspiration sans qu'il soit nécessaire de changer souvent les filtres et garantit une efficacité de filtration de 99 %, même pour les applications les plus lourdes.

Le banc d'aspiration SBC est prêt à l'emploi; il n'est pas nécessaire de le raccorder à des systèmes d'aspiration externes, à des ventilateurs ou à des filtres, ni d'effectuer des connexions électriques complexes. La connexion pneumatique comprend un manomètre en standard, situé à l'avant du banc, près du panneau de commande.

Le banc d'aspiration SBCH, quant à lui, est également équipé de filtres HEPA H13.

Quelques informations importantes sur la filtration HEPA :

Le terme filtre HEPA (de l'anglais High Efficiency Particulate Air filter) désigne un système spécial de filtration à haute efficacité pour les fluides (liquides ou gaz).

Les filtres HEPA appartiennent à la catégorie des "filtres absolus", ce qui se justifie par le fait que les filtres HEPA ont une efficacité de filtration élevée. En particulier, les filtres HEPA sont classés en fonction de leur efficacité de filtration des particules de 0,3 µm, conformément à la norme UNI EN 1822. Ils sont en fait regroupés en 5 classes (H10 à H14) avec des caractéristiques de performance croissantes.

Elles sont testées par la méthode de dispersion d'un aérosol de dioctylphtalate (test DOP) : l'efficacité calculée est > 99,999 % avec des particules de 0,3 µm de diamètre (0,001 % de pénétration).

Caractéristiques principales de tous les bancs d'aspiration SBC :

- Structure robuste composée de panneaux modulaires en tôle galvanisée épaisse pliée à la presse, assemblés par boulonnage, sans soudure, pour une longue durée de vie.
- Pieds réglables (ou roues sur demande)
- Ventilateur centrifuge positionné à l'intérieur de la structure du banc, dans la zone propre en aval des filtres, conçu pour le type d'utilisation requis.
- La mise en marche et l'arrêt de la ventilation sont contrôlés par un panneau opérateur situé sur le devant de la paillasse. L'écran permet de visualiser l'état des filtres et de régler leurs paramètres de nettoyage.
- Sur un côté du banc se trouve la sortie d'air filtré de section rectangulaire. Un raccord d'aspiration est disponible sur demande pour relier le banc au système centralisé ou une courbe pour la réintroduction dans la pièce.
- Le plan de travail de support et d'aspiration est constitué d'une structure renforcée uniformément perforée, fixée à des montants sur les côtés à l'extérieur du banc pour décharger de manière optimale le poids *
- La paroi frontale d'aspiration est réalisée en tôle galvanisée de haute qualité et d'épaisseur adéquate (sur demande, la paroi frontale est réalisée en treillis métallique anti-rebond pour absorber les éventuels éclats de meulage).
- Les deux tiroirs de récupération des scories sont en tôle galvanisée emboutie, équipés d'une poignée pratique pour l'extraction.
- La section filtrante du banc SBCH est composée de filtres à cartouche de dernière génération, en polyester avec une efficacité de 99%, équipés d'un nettoyage pneumatique, adaptés aux applications les plus lourdes.
- Raccordement à l'air comprimé : le banc d'aspiration est équipé en standard d'un régulateur de pression avec raccord 3/8". Un terminal mâle 3/8" est nécessaire pour le raccordement.

* table renforcée pour des charges plus élevées sur demande

Informations techniques sur les bancs d'aspiration avec filtres intégrés.





S'il est équipé de roues pour la manipulation et d'un silencieux pour l'évacuation de l'air ambiant, il devient un instrument très flexible en production, **complètement indépendant** sans avoir besoin de connecter une cheminée pour l'expulsion dans l'atmosphère.



Panneau opérateur situé sur la face avant du banc d'aspiration

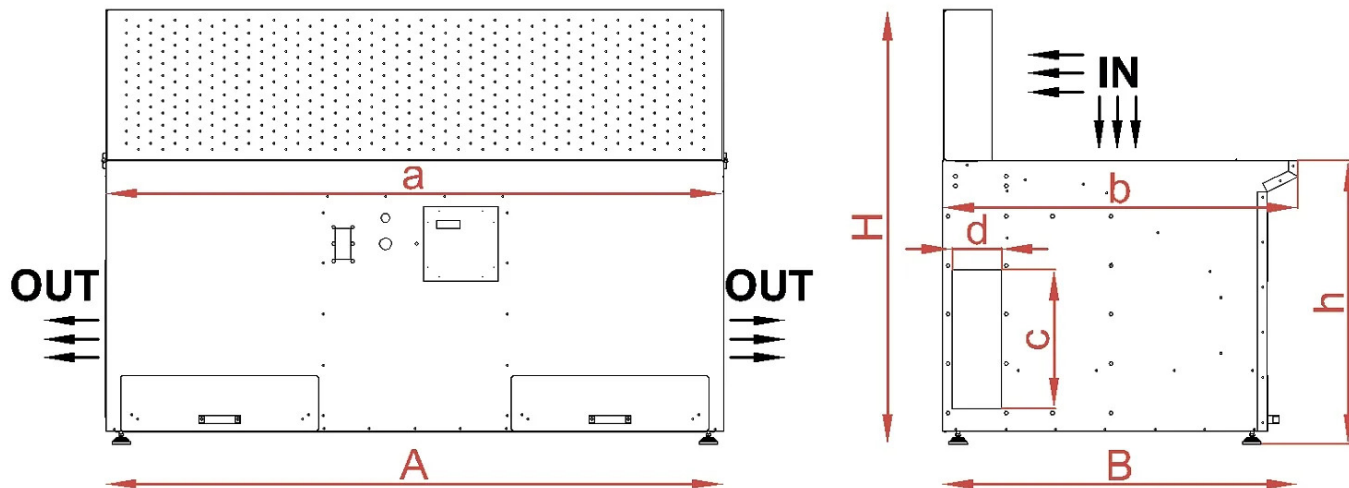


Exemple d'aspiration de meulage.

Une série de déflecteurs internes et de panneaux en maille métallique de série protègent les cartouches des étincelles en réduisant considérablement le risque d'incendie.



Dimensions



Code	Tiroir L	A mm	a mm	B mm	b mm	c mm	d mm	H mm	h mm	H1 mm
SBC100000000024	Frontal	1000	930	1100	950	450	160	1400	1000	2000
SBC10H0000000000	Frontal	1000	930	1100	950	450	160	1400	1000	2000
SBC10X0000000024	Frontal	1000	930	1100	950	450	160	1400	1000	2000
SBC150000000024	Frontal	1500	1430	1100	950	450	160	1400	1000	2000
SBC15H0000000000	Frontal	1500	1430	1100	950	450	160	1400	1000	2000
SBC15X0000000024	Frontal	1500	1430	1100	950	450	160	1400	1000	2000
SBC200000000024	Frontal	2000	1930	1100	950	610	500	1400	1000	2000
SBC20H0000000000	Frontal	2000	1930	1100	950	610	500	1400	1000	2000
SBC20X0000000024	Frontal	2000	1930	1100	950	610	500	1400	1000	2000
SBC300000000024	Frontal	2805	2740	1100	950	610	500	1400	1000	2000
SBC30H0000000000	Frontal	2805	2740	1100	950	610	500	1400	1000	2000
SBC30X0000000024	Frontal	2805	2740	1100	950	610	500	1400	1000	2000

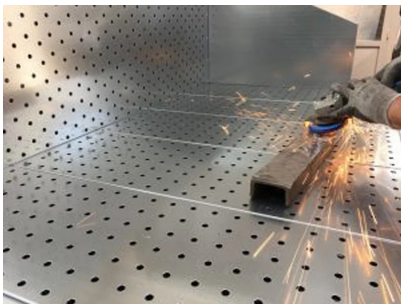


Données techniques

Code	Charge maximale kg / m2	Puissance kW	Débit nominal m3 / h	Pression utile Pa	Bruit Db (A)	Surface du filtre m2	Efficacité du filtrage %	Alimentation électrique V	Alimentation électrique Hz	Cartouches num.
SBC100000000024	150	2.2	2500	600	73	20	> 99%	400	50	4
SBC10H000000000	150	1.1	2500	600	73	20	> 99%	400	50	2
SBC10X0000000024	150	3	2500	600	73	20	> 99%	400	50	4
SBC150000000024	150	2.2	3300	600	73	32	> 99%	400	50	4
SBC15H000000000	150	1.5	3300	600	73	32	> 99%	400	50	2
SBC15X0000000024	150	3	3300	600	73	32	> 99%	400	50	4
SBC200000000024	150	2.2	5000	600	78	40	> 99%	400	50	4
SBC20H000000000	150	3	5000	600	78	40	> 99%	400	50	4
SBC20X0000000024	150	3	5000	600	73	40	> 99%	400	50	4
SBC300000000024	150	2.2	6500	600	78	64	> 99%	400	50	4
SBC30H000000000	150	3	6500	600	78	64	> 99%	400	50	4
SBC30X0000000024	150	3	6500	600	73	64	> 99%	400	50	4



Galerie de photos



Accessoires connexes



Kit de roues pour les chapes SB

KITRUOTESB00000

Transformez votre banc SBV en poste de travail mobile grâce au kit de roues de frein.



Canal de sortie d'air vertical Tables d'aspiration H1 mt

KITSCARICAMBSBT

Kit de sortie d'air verticale composé d'un coude latéral à bride vers le haut et d'un conduit rectangulaire de 1 mt avec grille supérieure.



Bride ronde pour l'adaptation de l'évacuation de l'air sur la courbe du silencieux

FLTNASCURSB0000

Bride ronde en tôle galvanisée de haute qualité, à fixer sur la sortie d'air verticale silencieuse pour le raccordement aux conduits d'évacuation. Veuillez préciser le diamètre lors de la commande.

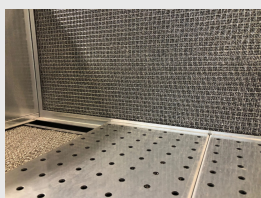
Convient aux modèles de bancs d'aspiration SBA, SBC, SBV, SBF



Paire de cloisons latérales non aspirantes pour les bancs SB

PLSB00000000000

Paire de plaques latérales non aspirantes compatibles avec tous les bancs SB.

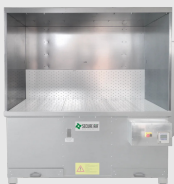


Paroi frontale anti-étincelles pour les bancs du SBC

PARSB00000000000

Une paroi frontale anti-rebond pour les bancs SBC, constituée d'un filet à mailles aspirantes, positionnée à l'avant du banc, pour protéger l'opérateur des éclats et des étincelles provenant du meulage à grande vitesse.

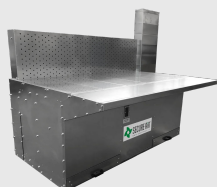




Habillage latéral et supérieur pour les bancs SB

CSUSB0000000000

Boîte de rétention latérale et supérieure des poussières, compatible avec tous les bancs d'aspiration de la série SB.



Extension frontale sans aspiration pour les bancs SB tous

PFNASBT00000000

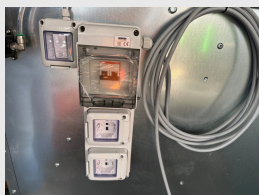
Extension frontale sans aspiration en acier galvanisé robuste compatible avec tous les bancs d'aspiration SECUREAIR®.



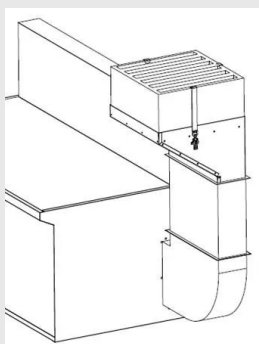
Silencieux rectangulaire sur éjecteur pour SBC / SBV

SILRETSBCV000000

Silencieux rectangulaire appliqué à la sortie d'air du banc, disponible dans les modèles 10 / 15 / 20 / 30



QPSB000000000000

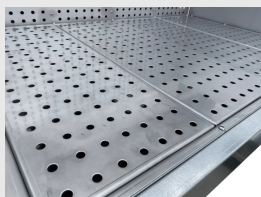


Kit d'aspiration avec filtre HEPA intégré pour les bancs SBV

KITSCASBCVHEPA0

Kit d'aspiration avec filtre HEPA 13 intégré compatible avec les banques SBV.





Dessus renforcé pour les bancs d'aspiration SBC

PIARINFSB000000

Dessus renforcé pour les bancs d'aspiration modèles SBC20 et SBC30.

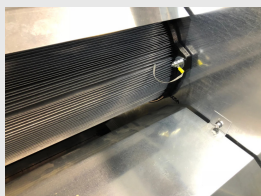


Pièces de rechange



Kit de filtre à cartouche en polyester pour les bancs SBC

Kit composé de 2 à 4 cartouches filtrantes en polyester de remplacement d'origine pour les bancs SBC.



Kit de filtre à cartouche en polyester antistatique pour les bancs SBCX

Kit composé de 2 à 4 cartouches filtrantes de remplacement d'origine en polyester antistatique pour les bancs SBC.



Produits associés



Banc d'aspiration SBV avec ventilateur et filtres intégrés

SBV000000000000

Le **banc d'aspiration SBV** est conçu pour protéger l'opérateur des fumées et des poussières volatiles émises par les procédés professionnels tels que le soudage, l'ébavurage, le ponçage ou le meulage des métaux dans l'industrie métallurgique, les fonderies et tous les secteurs où sont effectués des traitements de surface avec des abrasifs secs. Il est également utilisé pour le nettoyage des pièces ou le soufflage des pièces avec l'émission de poussière associée.

Dans cette version, le **banc d'aspiration est prêt à l'emploi**, aucun ventilateur ou filtre externe ni aucun raccordement électrique n'est nécessaire car l'interrupteur marche/arrêt est déjà équipé d'une fiche triphasée.

La version de base du banc, se référant aux prix du tableau ci-dessous, est déjà fournie complète avec table aspirante, disjoncteur on/off câblé au moteur et pieds réglables.

Accessoires: vous pouvez personnaliser le banc en fonction de vos exigences de production en choisissant parmi les différents accessoires disponibles en bas de page, ou en contactant l'un de nos consultants qui vous conseillera sur la façon de configurer le système, par exemple en ajoutant les cloisons latérales présentées sur la photo.



Banc aspirant FEB15 par additif de post-traitement 3d

FEB150000000000

Le **banc d'aspiration FEB** est utilisé pour aspirer les poussières générées lors des opérations de post-traitement telles que le nettoyage et le soufflage des pièces avec de l'air comprimé, afin d'éviter qu'elles ne soient respirées par les opérateurs et qu'elles ne polluent l'environnement de travail, étant donné qu'elles sont très volatiles.



Banc d'aspiration SBA pour systèmes centralisés

SBA000000000000

Le **banc d'aspiration SBA** est la solution idéale pour aspirer les fumées et les poussières et **travailler en toute sécurité** lors du soudage, de l'ébavurage, du ponçage ou du meulage des métaux. Le plateau pratique et robuste de la table d'aspiration assure une **aspiration diffuse sur la surface de travail** et frontale, protégeant ainsi les voies respiratoires de l'opérateur.



Banc d'aspiration SBF avec filtres intégrés

SBF000000000000

Le **banc d'aspiration SBF** est utilisé pour aspirer les fumées et les poussières lors des opérations de soudage, d'ébavurage, de ponçage ou de meulage des métaux et dans toutes les zones où sont effectués des traitements de surface à l'aide d'abrasifs secs.