

# Aspirateur de fumées de soudage MFU-HW avec bras rouge

📌 Secteurs [Soudage](#),

📌 Applications : [Mobile](#)

📌 Questions [Fumées](#)

COD:

MFU21HWR0000000



Aspirateur mobile pour les fumées de soudure et les micro-poussières, haute performance pour un usage professionnel, avec filtration absolue HEPA H13 99,99%



## Description approfondie

Ne respirez pas les fumées et les micro-poussières **libérées dans l'environnement pendant le soudage!** Faites confiance à la filtration HEPA H13 pour réduire les fumées et micro-poussières de soudage en utilisant un **aspirateur de fumées de soudage MFU**, spécialement conçu pour extraire et filtrer les fumées et micro-poussières générées par les processus de soudage des métaux, en filtrant 99,99% des particules supérieures à 0,3µm.

Les aspirateurs mobiles de la série MFU représentent le nec plus ultra de la technologie pour la réduction drastique des risques liés aux fumées et aux micro-poussières dans les environnements de travail professionnels. Les polluants sont rapidement aspirés à la source grâce à la hotte de grande capacité et sont ensuite filtrés à 99,99% grâce à la technologie HEPA, une garantie d'abattement des micro-poussières à partir de 0,3 µm.

C'est pourquoi l'extracteur de fumées de soudage MFU est certifié W3 pour la filtration des substances cancérigènes conformément à la norme EN 15102.

### Caractéristiques uniques de l'UPM

- Conception compacte et maniable ;
- Bras d'aspiration autoportant avec tuyaux rigides, longueur de travail 2, 3 ou 4 m ;
- Recirculation de l'air ambiant avec filtration absolue H13 HEPA - 99,99%
- Certificat W3 pour la filtration des agents cancérigènes ;
- Panneau électrique inclus à bord conformément aux normes EN 15102 ;
- Voyant lumineux pour signaler l'encrassement du filtre ;
- Compteur d'heures pour le suivi de l'entretien de la machine ;
- Fiche et câble monophasés avec prise shuko Aucune installation électrique n'est nécessaire, prêt à l'emploi ;
- Hotte d'aspiration de grande capacité avec poignée pour un positionnement facile.

### Fonctionnement

L'extracteur de fumées de soudage purifie les polluants qui traversent le système, du bras de la machine vers le bas, avec une efficacité de 99,99 %. L'air pur est renvoyé dans l'environnement par des grilles placées au bas des côtés de la machine, pour une efficacité maximale et une économie d'énergie.

### Sécurité conforme aux réglementations

Le niveau de colmatage des filtres est surveillé par un contrôle qui avertit par un signal lumineux lorsque les filtres doivent être nettoyés ou remplacés, de sorte que le travail sans filtration de l'air ne soit pas poursuivi.

### Construction

- Structure portante robuste en acier galvanisé ou peint selon l'application, équipée de poignées pratiques pour la manutention ;
- 4 roues pivotantes avec frein ;
- Bras d'aspiration autoportant de 2, 3 ou 4 m selon le modèle ;
- Tableau électrique avec commande marche/arrêt de la ventilation, compteur d'heures et témoin de colmatage du filtre ;
- Ventilateur centrifuge à simple aspiration en version directement couplée à un moteur asynchrone monophasé.





## AVANTAGES

- Extraction rapide des fumées à proximité de la source grâce à un débit élevé
- Mobile : permet d'atteindre une variété de points de soudure
- Filtration avec filtre absolu eff. H13  $\geq 99,99\%$  des particules de plus de  $0,3\mu\text{m}$ .
- l'alimentation monophasée de 1500W peut être connectée partout avec une simple prise shuko

## Avantages d'un achat avec leasing opérationnel en 12/24/36 ou 48 versements pratiques

- Aucun paiement anticipé à effectuer, aucun prorata.
- Premier versement en moyenne à 30 jours.
- Déduit totalement les frais de location pour les besoins de l'IRES sans aucune obligation découlant de la durée minimale du contrat prévue par l'U.T.
- Déduit totalement les redevances aux fins du PARI sans distinction entre le capital et les intérêts.
- Avantage Bâle 2 : grâce à la location, l'actif utilisé est " hors actif " et ne nécessite donc pas d'actifs correspondants.
- Assurance tous risques incluse dans les honoraires pour couvrir les éventuels sinistres.
- Taux fixe pour toute la durée de l'opération.

Partenaire *BCC Lease*



## Données techniques

Code	Puissance kW	Débit nominal m <sup>3</sup> / h	Bruit Db (A)	Poids kg	Longueur du bras meters
MFU21HW2R000000	1,5	1500	73	102	2
MFU21HW3R000000	1,5	1500	73	102	3
MFU21HW4R000000	1,5	1500	73	102	4

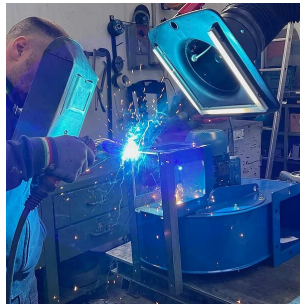
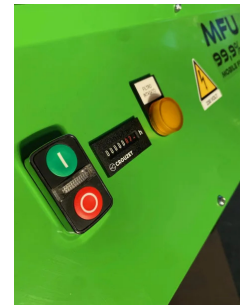
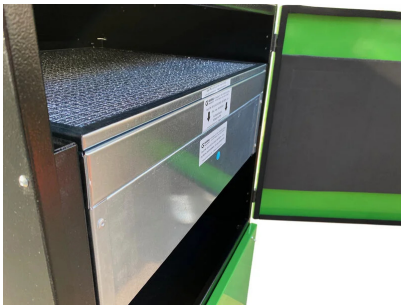
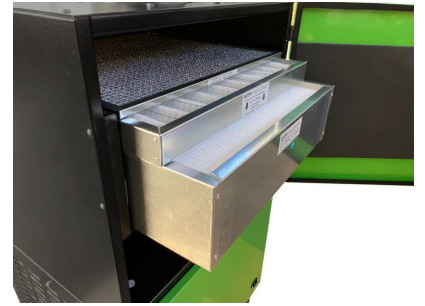


## Données techniques

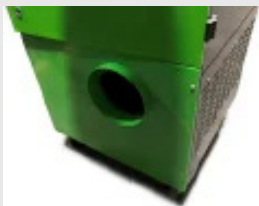
Code	Puissance kW	Filtre de phase 1	Filtre de phase 2	Filtre de phase 3
MFU21HWR0000000	1,5	métal anti-étincelles eff. G3	HEPA H13 ≥99,95% @ MPPS selon EN 1822:2009	10 kg de charbon actif



## Galerie de photos



## Accessoires connexes



### Raccord d'évacuation à l'extérieur de l'air filtré MFU

KITSCARICESTMFU

Raccord latéral diam. 200 mm pour le tuyau d'évacuation de l'air filtré à l'extérieur de tous les purificateurs MFU.



### Kit filtre 10kg de charbon actif pour MFU et WFU

MFU18WECA100000

Kit filtre 10kg (2x5kg) de charbon actif pour toutes les WFU et MFU 16 -18 - HW



### Kit de filtre à charbon actif de 17 kg pour MFU

MFU21WECA170001

Kit de remplacement pour filtre à charbon actif de 17 kg - pour tous les purificateurs MFU à partir de 2021. Version rechargeable.



## Pièces de rechange



### Kit filtre de remplacement S1-S2-S3 (sans charbon) - pour MFU-HW

Kit filtre de remplacement S1-S2-S3 (sans carbone) pour MFU-HW tous



### Remplacement du filtre métallique - Phase 1 - MFU-HW

Remplacement du filtre métallique - Phase 1 - MFU-HW seulement



### Filtre acrylique de remplacement - Phase 2 - MFU-HW

Filtre acrylique de remplacement - Phase 2 - MFU-HW seulement



### Filtre de remplacement H13 HEPA - Phase 3 - MFU-HW

Filtre HEPA H13 de remplacement - Phase 3 - MFU-HW seulement



### Kit filtre 10kg de charbon actif pour MFU et WFU

Kit filtre 10kg (2x5kg) de charbon actif pour toutes les WFU et MFU 16 -18 - HW





## Produits associés



### Aspirateur de fumées de soudure MFU-HW avec bras superflex

MFU21HWXF000000

Aspirateur mobile pour les fumées de soudure et les micro-poussières, haute performance pour un usage professionnel, avec filtration absolue HEPA H13 99,99%



### Aspirateur de fumées de soudage MFU-HWF23 avec double bras 3m

MFU21HW32F00000

Aspirateur mobile de fumées de soudure avec double bras superflex, avec efficacité de filtration H13 99,99%.

