

Aspiratore fumi saldatura da parete WFU con braccio rigido

🔧 Settori: **Saldatura**,

🔧 Applicazioni: **Fissa**

🔧 Problematiche: **Fumi**

COD:

WFU18BR00000000

Aspiratore fumi di saldatura da parete WFU18 filtrazione efficienza H13 99,99%.



Approfondimento

L'aspiratore fumi di saldatura da parete WFU18 è la soluzione ideale per l'aspirazione e la filtrazione dei fumi e delle micro-polveri generate durante i processi di saldatura dei metalli.

Grazie alle dimensioni compatte, può essere facilmente installato a parete o su una colonna, in prossimità dalla postazione che produce fumi di saldatura.

Guarda l'articolo del blog per maggiori informazioni.

Il braccio di aspirazione fumi di saldatura, garantisce un raggio di lavoro di circa 3 mt. dalla posizione di installazione del depuratore (disponibile anche con braccio da mt4)

COME FUNZIONA

Il depuratore aspira rapidamente dal braccio autoportante i fumi di saldatura che entrano nel corpo filtro e vengono depurati al 99,9% di efficienza con 3 diversi stadi di filtrazione.

A questo punto l'aria pulita viene reimpressa in ambiente attraverso griglie posizionate in lati della macchina.

Sicurezza ambientale e certificazione

Come richiesto dalle normative Europee e di alcune regioni Italiane (ad es. Lombardia) il livello di intasamento dei filtri viene monitorato da un controllo che avvisa con un segnale luminoso sul quadro elettrico quando è necessario pulire o sostituire i filtri del depuratore fumi saldatura, in modo da evitare di proseguire senza filtrazione aria.

Dati tecnici

Portata nominale 1.500 mc/h

Potenza motore 1,5kW 220/1/50

Dimensioni gruppo (Senza braccio): mm. 640x650x1050 H

Peso complessivo 150 kg ca

STRUTTURA

- Struttura compatta e facile da installare a parete o colonna (staffe incluse nel kit)
- Filtrazione con efficienza H13 HEPA - 99,99% conforme per re-immissione dell'aria in ambiente (classe W3)
- Quadro elettrico fornito nel kit installabile a parete o colonna con segnalazione intasamento filtri come da norme EN 15102;
- Braccio autoportante aspirante con cappa e maniglia per un facile posizionamento, diametro 160mm, lunghezza 3 o 4 mt rosso rigido

Filtrazione dettaglio

stadio 1: filtro metallico anti-scintilla eff. G3

stadio 2: filtro acrilico eff. G4 in accordo a EN 779:2012

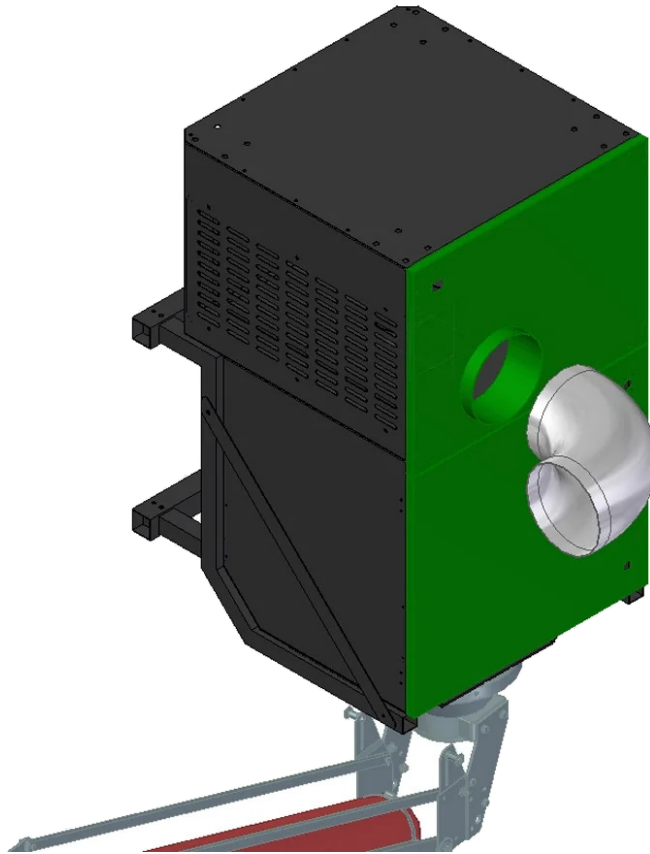
stadio 3: filtro assoluto eff. H13 ≥99.95% @ MPPS in acc a EN 1822:2009

Dotazioni di serie

Staffe per fissaggio a muro o a colonna

Quadro elettrico a norme CE con comando on/off ventilazione e spia di sicurezza per intasamento filtri





Dimensioni

| Codice | Dimensioni mm |
|-----------------|--------------------------------|
| WFU18BR30000000 | 640x650x1050 H (senza braccio) |
| WFU18BR40000000 | 640x650x1050 H (senza braccio) |



Dimensioni

| Codice | A mm | B mm | H mm |
|-----------------|---------|---------|---------|
| WFU18BR00000000 | 640 | 650 | 1050 |

Dati Tecnici

| Codice | Potenza kW | Portata nominale m ³ / h | Peso kg | Dimensioni mm | Lung braccio meters | Filtro stadio 1 | Filtro stadio 2 | Filtro stadio 3 |
|-----------------|--------------------|---|------------|-----------------------------------|---------------------------|---|---|--|
| WFU18BR30000000 | 1,5kW 220V/50Hz | 1500 | 150 | 640x650x1050 H (senza braccio) | 3 | filtro metallico antiscintilla eff. G3 | filtro acrilico eff. G4 in accordo a EN 779:2012 | filtro assoluto eff. H13 ≥99.95% @ MPPS in acc a EN 1822:2009 |
| WFU18BR40000000 | 1,5kW 220V/50Hz | 1500 | 150 | 640x650x1050 H (senza braccio) | 4 | filtro metallico antiscintilla eff. G3 | filtro acrilico eff. G4 in accordo a EN 779:2012 | filtro assoluto eff. H13 ≥99.95% @ MPPS in acc a EN 1822:2009 |

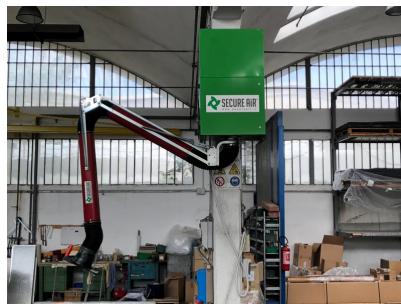
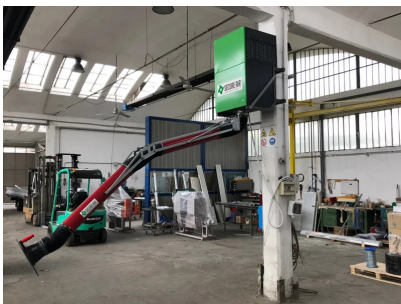
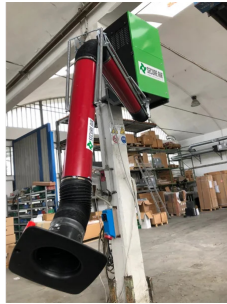


Dati Tecnici

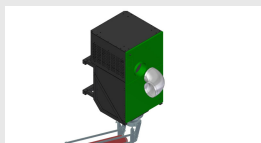
| Codice | Potenza kW | Portata nominale m ³ / h | Eff filtrante % | Peso kg | Dimensioni mm | Diametro braccio mm | Filtro stadio 1 | Filtro stadio 2 | Filtro stadio 3 |
|-----------------|--------------------|-------------------------------------|--------------------|---------|-----------------------------------|---------------------|---|--|---|
| WFU18BR00000000 | 1,5 kW 220/1/50 | 1500 | 99,99 H13- HEPA | 150 | 640x650x1050 H (senza braccio) | 160 | Filtro metallico antiscintilla eff. G3 | Filtro acrilico eff. G4 in accordo a EN 779:2012 | Filtro assoluto eff. H13 ≥99.95% @MPPS in acc. a EN 1822:2009 |



Photogallery



Accessori correlati



Kit di espulsione aria in esterno WFU

KITESPESTWFU000

Kit espulsione aria in esterno

- Attacco laterale diam. 200mm per tubo flessibile di scarico all'esterno dell'aria filtrata dai depuratori WFU e MFU tutti.
- Grazie a questo attacco tubo è possibile espellere l'aria filtrata dai depuratori WFU in un tubo rigido (non in dotazione) in modo da evitare che venga reimpressa in ambiente.
- Ordinabile solo in fase di allestimento macchina, NON come un kit successivo.



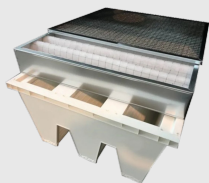
Kit filtri 10kg di carboni attivi per MFU e WFU

MFU18WECA100000

Kit filtri 10kg (2x5kg) di carboni attivi per tutti i WFU e gli MFU 16 -18 - HW



Ricambi correlati



Kit filtri di ricambio S1-S2-S3 depuratore WFU

Kit filtri di ricambio S1-S2-S3 (no carbone) per depuratore pensile WFU

